

**ПРОЕКТ  
СОЗДАНИЯ КОМПЛЕКСА ПО  
ПРОИЗВОДСТВУ  
ВЫСОКОПРОДУКТИВНОГО  
МЯСНОГО ПОГОЛОВЬЯ КРУПНОГО  
РОГАТОГО СКОТА И КОМПЛЕКСА  
ПО УБОУ И ПЕРВИЧНОЙ  
ПЕРЕРАБОТКЕ КРУПНОГО  
РОГАТОГО СКОТА**

*«России необходимо развивать молочное и мясное животноводство»*

Д.А. Медведев  
Президент РФ



# О ХОЛДИНГЕ



Агропромышленный Холдинг «Мираторг», основанный в 1995 году, сегодня является одним из ведущих производителей и поставщиков мяса на российском рынке.

Предприятия, входящие в состав холдинга, осуществляют полный цикл производства: от поля до прилавка. Такая организационная структура дает АПХ «Мираторг» возможность быть независимым от конъюнктуры различных сырьевых рынков, изменения цен на отдельные виды сырья, оптимизировать себестоимость продукции и минимизировать возможные риски. Вертикальная интеграция позволяет АПХ «Мираторг» осуществлять контроль качества производимой продукции и обеспечивать максимальную эффективность на всех этапах производства.

Благодаря активному использованию лучшего мирового опыта и новейших технологий, высокой квалификации менеджмента и персонала холдинг показывает высокие производственные и финансовые результаты. По эффективности предприятия АПХ «Мираторг» не уступают европейским: основные производственные показатели находятся на уровне ведущих мировых производителей и значительно превышают среднероссийские.

Компания ориентирована на постоянный профессиональный рост сотрудников. В рамках холдинга применяются разнообразные мотивационные программы, на предприятиях организованы учебные центры, которые проводят оценку персонала, разрабатывают различные программы обучения, включающие в себя как теоретические лекции и семинары, так и практические занятия. Для менеджмента и специалистов компании организуются стажировки на ведущих российских и зарубежных предприятиях.

Все предприятия АПХ «Мираторг» соответствуют международным экологическим стандартам. Холдинг заботится об охране окружающей среды, принимает активное участие в социальной жизни тех регионов, где представлены предприятия холдинга, и придерживается принципов этичного ведения бизнеса.

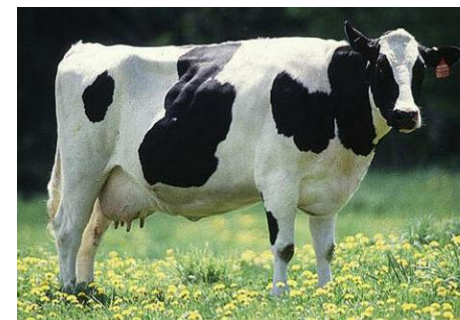
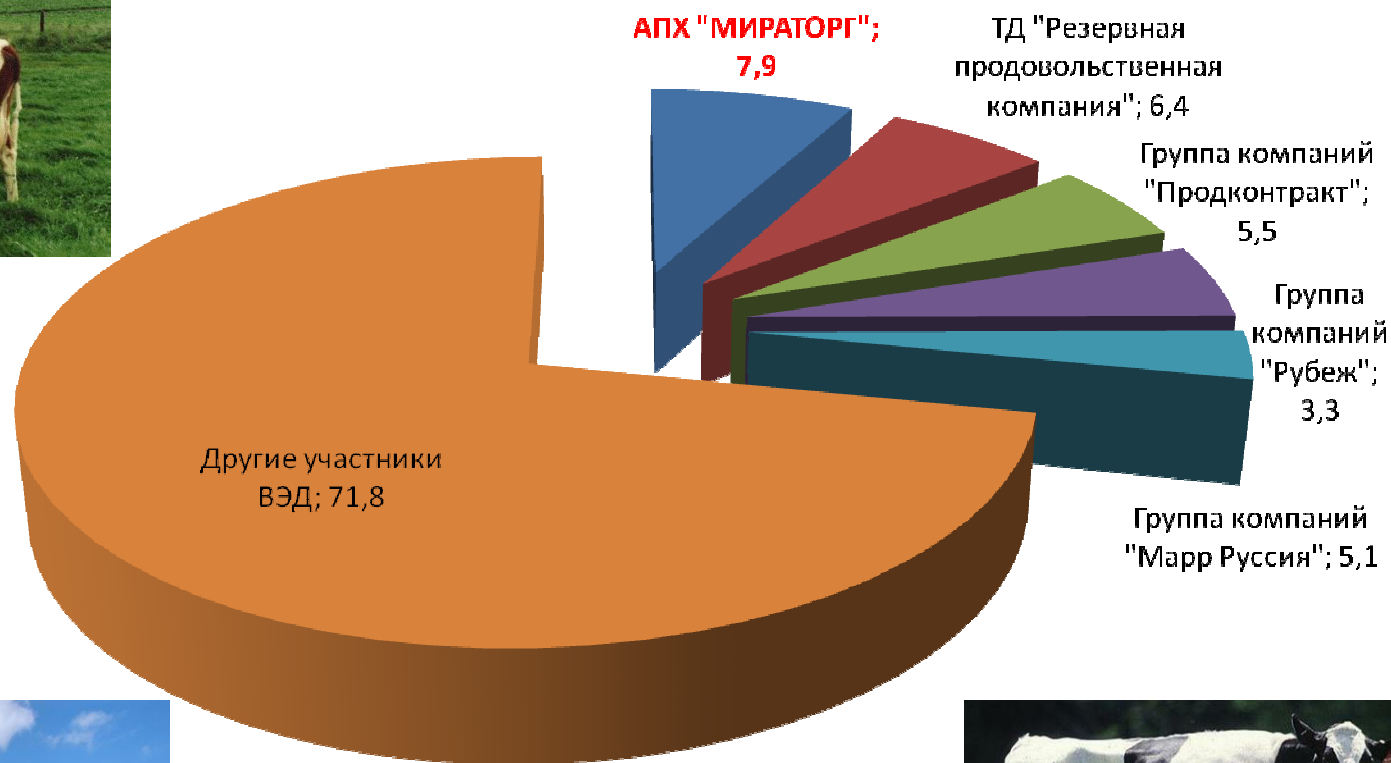
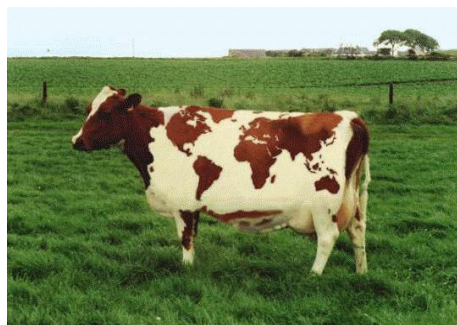
**Миссией АПХ «Мираторг» является организация снабжения российских граждан высококачественными продуктами питания по доступным ценам.**

# СТРУКТУРА РЫНКА ИМПОРТА ГОВЯДИНЫ



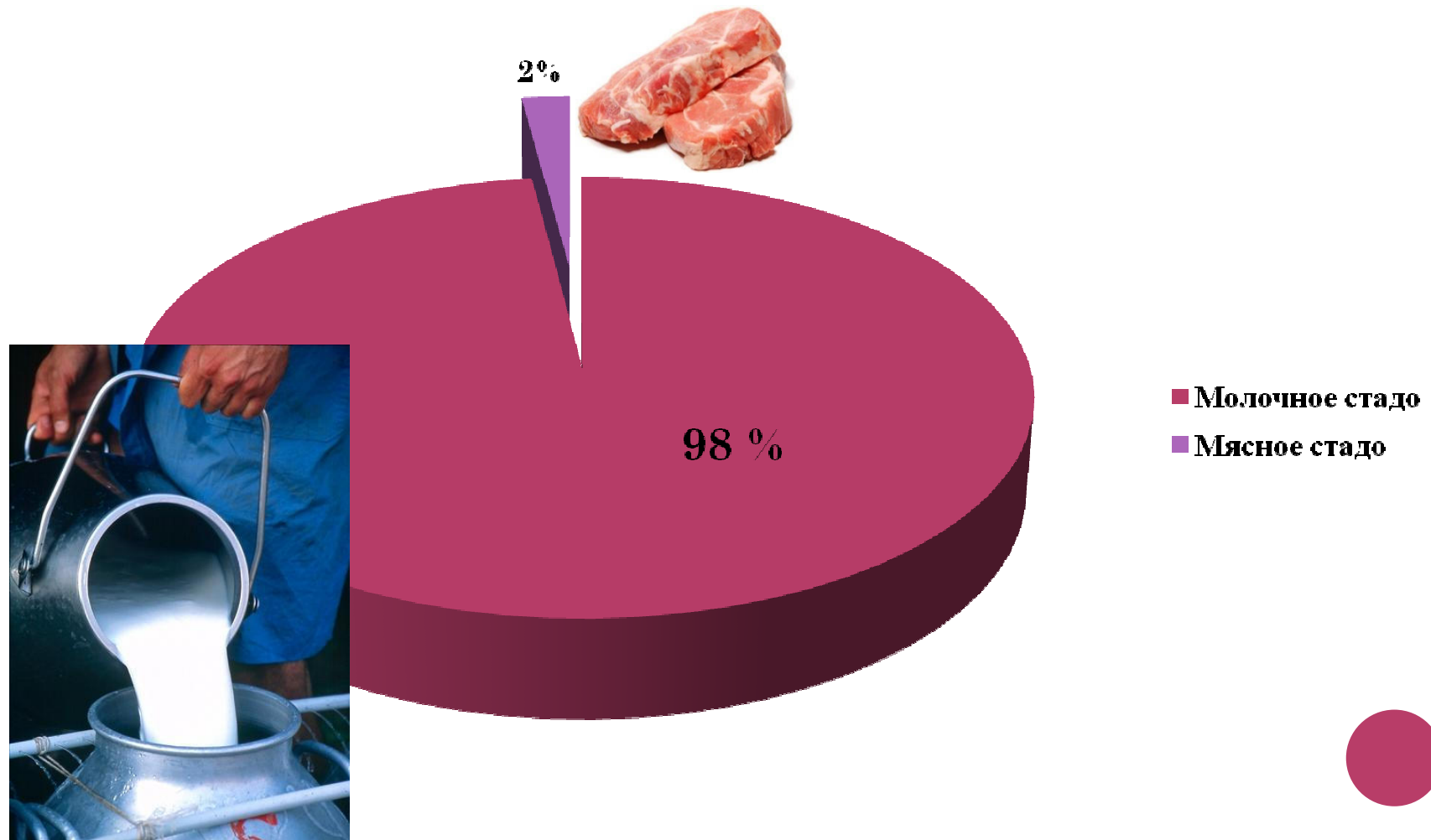
ДОЛИ ТОП-5 ИМПОРТЕРОВ ГОВЯДИНЫ В ОБЩЕМ ОБЪЕМЕ ВВОЗА ЗА 2009 ГОД

(%, без субпродуктов)



# СТРУКТУРА ПРОИЗВОДСТВА КРС

Доли мясного и молочного стада в общем объеме поголовья КРС в РФ





# АНАЛИЗ РЫНКА



Необходимо отметить, что Структура производства мяса КРС в РФ не отвечает требованиям современного животноводства. По данным ВНИИ мясной промышленности имени Горбатова, в России индустриальным способом ежегодно производится не более 400 тысяч тонн говядины.



Общее состояние отрасли подчёркивает тот факт, что только 2% поголовья можно отнести к мясным породам. 98% поголовья составляет низкопродуктивное молочное стадо, т.е. производство говядины в РФ фактически является второстепенным процессом при производстве молока. Для сравнения: в странах Европы на долю мясного скота приходится 50-60 процентов поголовья, а в Бразилии – 95 процентов. **Более 60% поголовья и производства мяса в России приходится на личные подсобные хозяйства (ЛПХ), которые не способны обеспечить высокую товарность и стабильность поставок скота на бойни, с низким уровнем эффективности и нестабильным качеством.** При этом многие регионы России обладают стратегически важными составляющими для конкурентного производства мясного КРС – пастбищами, водными ресурсами, благоприятным климатом.



В России существует очевидный потенциал роста потребления мяса. При рекомендованной норме не менее 75 кг на человека в год, потребление в 2008 году, согласно официальной статистике, составило около 65 кг на человека в год. При этом доля импортной говядины в структуре потребления превышает 40%. Растущий спрос на говядину на мировом рынке сужает возможности России по возмещению недостающих объемов за счет импорта.

# ЦЕЛИ ПРОЕКТА



Обеспечение российских потребителей высококачественной говядиной



Развитие российского производства конкурентоспособной говядины



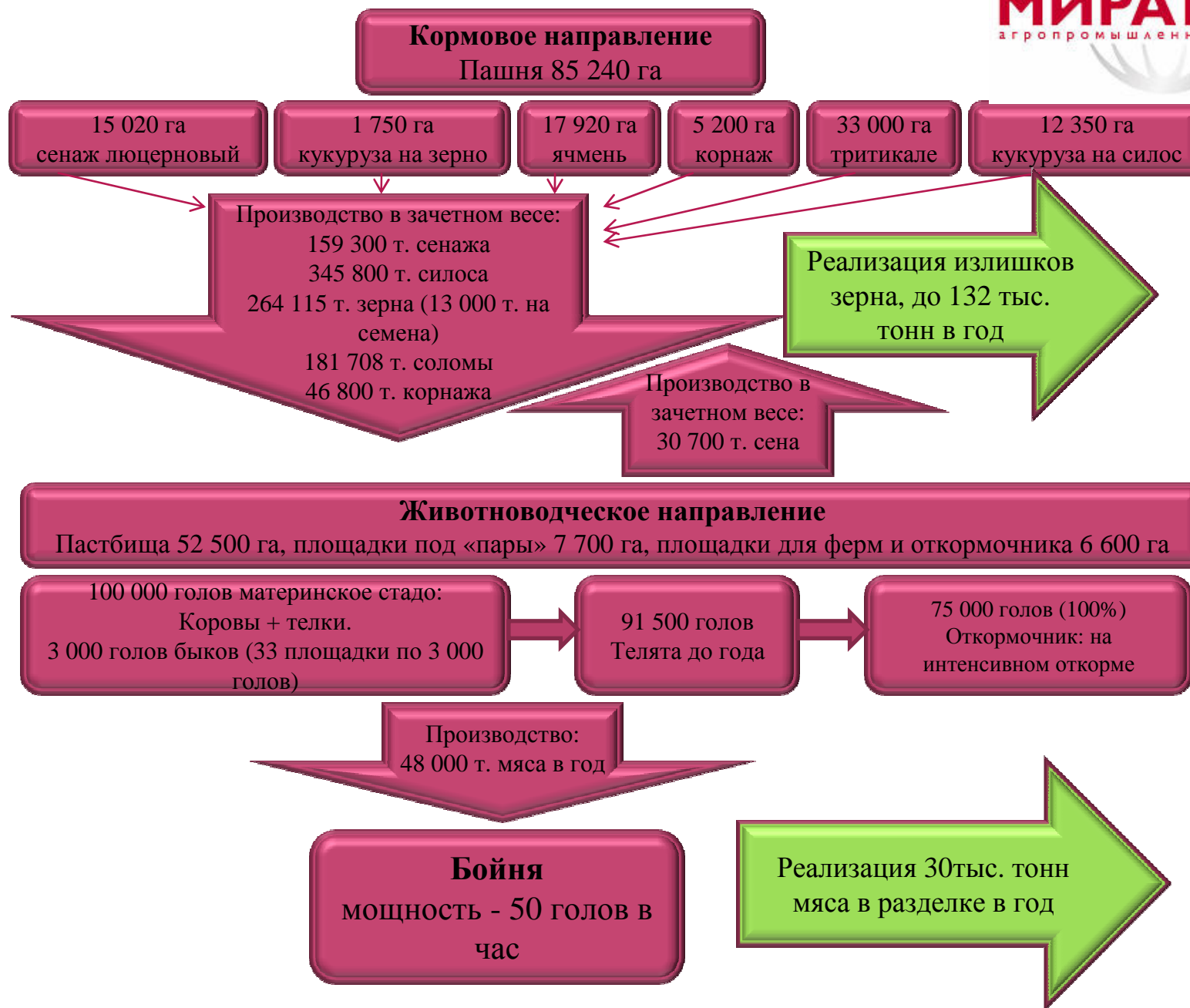
Создание животноводческого комплекса по выращиванию ценных мясных пород крупного рогатого скота (породы Black Angus и Hereford)



Создание комплекса по убою и первичной переработке крупного рогатого скота (далее КРС) ценных мясных пород



# СТРУКТУРА БИЗНЕСА





# СТРУКТУРА ЖИВОТНОВОДЧЕСКОГО КОМПЛЕКСА



# ГРАФИК МЕРОПРИЯТИЙ



4 кв. 2008 г. - 2 кв. 2010 г.	Привлечение иностранных консультантов по проектированию животноводческого комплекса
2009 г. - март 2012 г.	Выкуп 85 240 га земель под посевные площади, подготовка посева
2010 – 2012гг.	Выкуп земель для пастбищ – по окультуренных пастбищ на голову скота в материнском стаде – всего . Выкуп осуществляется по мере роста стада. Выкуп земель под площадки для ферм и откормочника – всего (по мере роста стада).
2011 – 2013гг.	Строительство современных сооружений для содержания животных в зимнестойловый период, строительство откормочника.
июль 2010 г. - сентябрь 2010 г.	Строительство кормохранилищ для создания запасов кормов на зимний период
июль 2010 г. – сентябрь 2012 г.	Строительство скотных дворов
3 кв. 2010 г. - 3 кв. 2012 г.	Приобретение высокопродуктивного КРС за рубежом: 90 000 голов телок и 3 600 голов бычков
2010 – 2012 гг.	Приобретение высокотехнологичного оборудования для автоматизации процесса ухода за животными
2010 – 2012 гг.	Строительство комплекса по убою и первичной переработке КРС

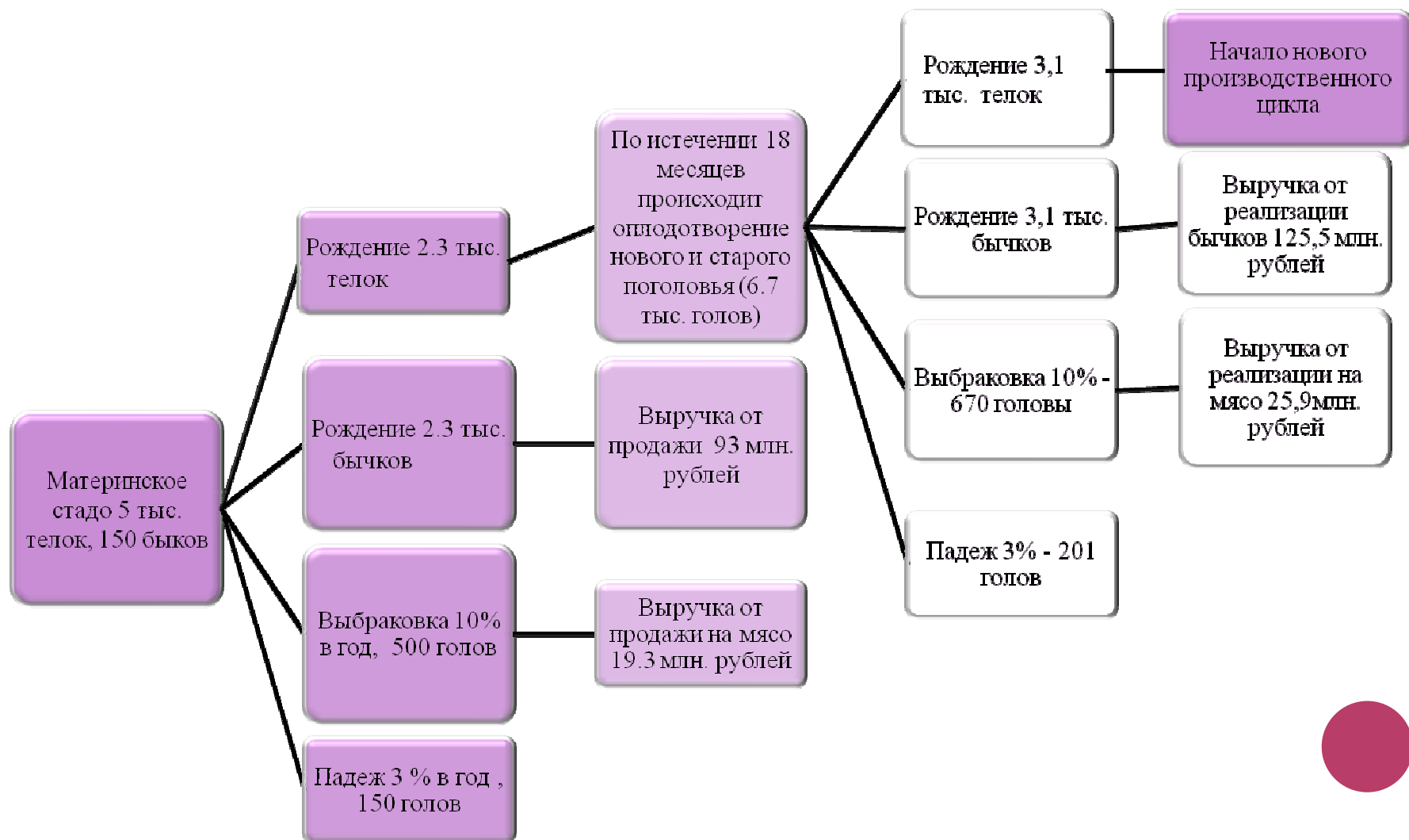
# КЛЮЧЕВЫЕ ХАРАКТЕРИСТИКИ



- ✓ Каждая корова дает 1 теленка в год
- ✓ Выживаемость телят 91,5%
  - ✓ для материнского стада в 100 тыс. голов ежегодное пополнение составляет около 91 тыс. голов
  - ✓ 50% бычков, 50% телок
- ✓ Соотношение быков и коров для естественного оплодотворения в материнском стаде 1:30
- ✓ Выбраковка 10 % в год
- ✓ Падеж по стаду 3%
- ✓ Падеж телят на откорме 0,6%
- ✓ Цена реализации за кг живка 85 руб. с НДС
- ✓ Средний выход туши в разделке 62,2%
- ✓ Средняя цена реализации переработанного мяса (с учетом субпродуктов) 121 руб. без НДС



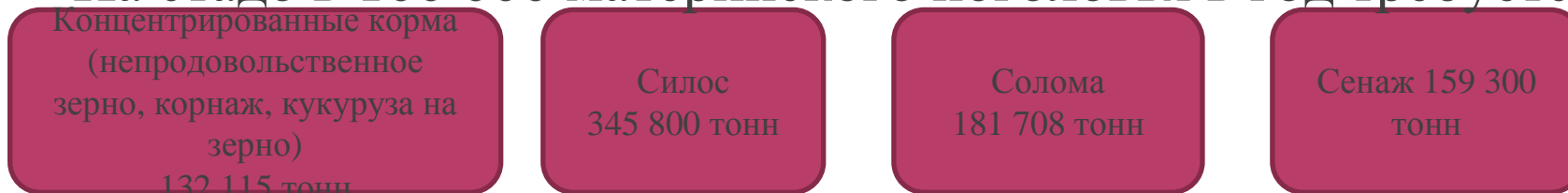
# ПРОДУКТИВНОСТЬ СТАДА ПРОИЗВОДСТВЕННЫЙ ЦИКЛ



# ПРОИЗВОДСТВО КОРМОВ



На стадо в 100 000 материнского поголовья в год требуется:



В Брянской области нет крупномасштабной кормовой базы для производства КРС

Самостоятельная кормозаготовка в рамках данного проекта

Требуемые ресурсы

85 240 га пашни и техника для кормозаготовки

Через 10 лет продажа техники за 5% от закупочной стоимости и новый закуп





# СОЦИАЛЬНАЯ ЗНАЧИМОСТЬ ПРОЕКТА



- ✓ Создание **2 000** рабочих мест для жителей Брянской области
  - ✓ отчисления по ЕСН до 2028 года составит **3 млрд. рублей**
  - ✓ сокращение уровня безработицы по Брянской области на **3%**
  - ✓ согласно исследованиям австралийского агентства Meat And Livestock, одно рабочее место в отрасли откорма крупного рогатого скота создает **до 7 рабочих мест** в других отраслях – от производства кормов, ветеринарии, транспортировки, переработки до упаковки, торговли, логистики, науки.
  
- ✓ Обучение работников животноводческого комплекса в учебном центре предприятия и в региональных учебных заведениях
  
- ✓ Экономическое и социальное развитие Брянской области
  - ✓ Реализация проекта будет способствовать развитию инфраструктуры региона и экономическому развитию области (**увеличение ВРП на 3,8 %, поступления в бюджет области в размере 12, 6 млрд. рублей за период до 2028 года**)
  - ✓ возрождение отрасли мясного животноводства в регионе и в стране в целом
  - ✓ создание предприятия по переработке мяса КРС
  
- ✓ Независимость от импорта в снабжении населения
- ✓ при выходе проекта на полную мощность реализация живка достигнет **47 000 тонн в год**, что приводит к импортозамещению на **5%**