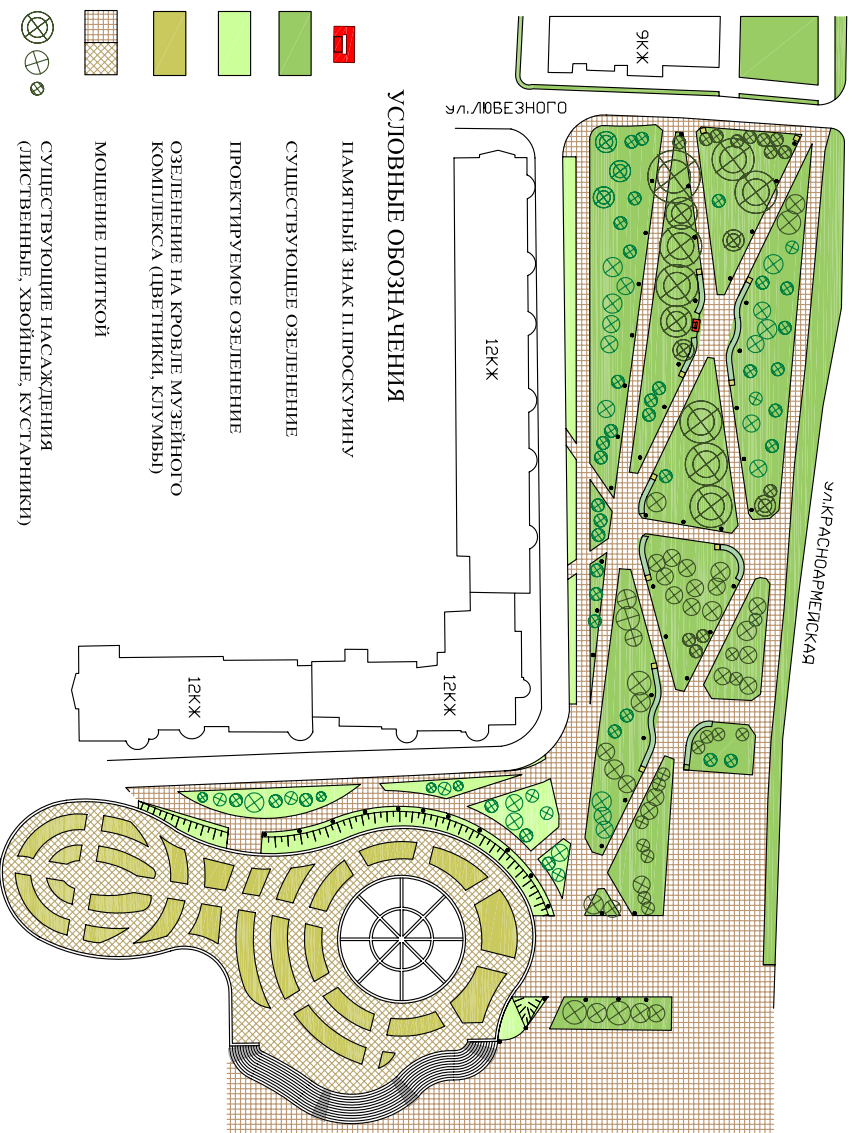


ОБЩИЙ ВИД СКВЕРА ИМ. П.ПРОСКУРИНА С КРАСНОАРМЕЙСКОЙ УЛИЦЫ

ПЛАН ВЛАГОУСТРОЙСТВА И ОЗЕЛЕНЕНИЯ С РАСШИРЕНИЕМ ТЕРРИТОРИИ СКВЕРА



Садово-парковое освещение, мощение дорожек, протяженные скамьи изогнутой формы создают в сквере уютную атмосферу, делают его любимым местом отдыха горожан



Памятный знак писателю П.Проскурину, широкие площадки на перекрестке аллеи придают скверу характер традиционного места проведения культурных мероприятий



Территория сквера служит "входной зоной" музейного комплекса, подготавливая посетителей к знакомству с экспозицией, логично продолжая ансамбль площади Партизан