

*Утвержден
Постановлением Правительства
Брянской области*

От «___»_____20__г. №_____

ПРОЕКТ МЕЖЕВАНИЯ ТЕРРИТОРИИ

для размещения линейного объекта

*«Строительство моста через реку Десна на км 1+250
автомобильной дороги Подъезд к д. Сельцо в Брянском районе
Брянской области»*

Основная часть проекта межевания

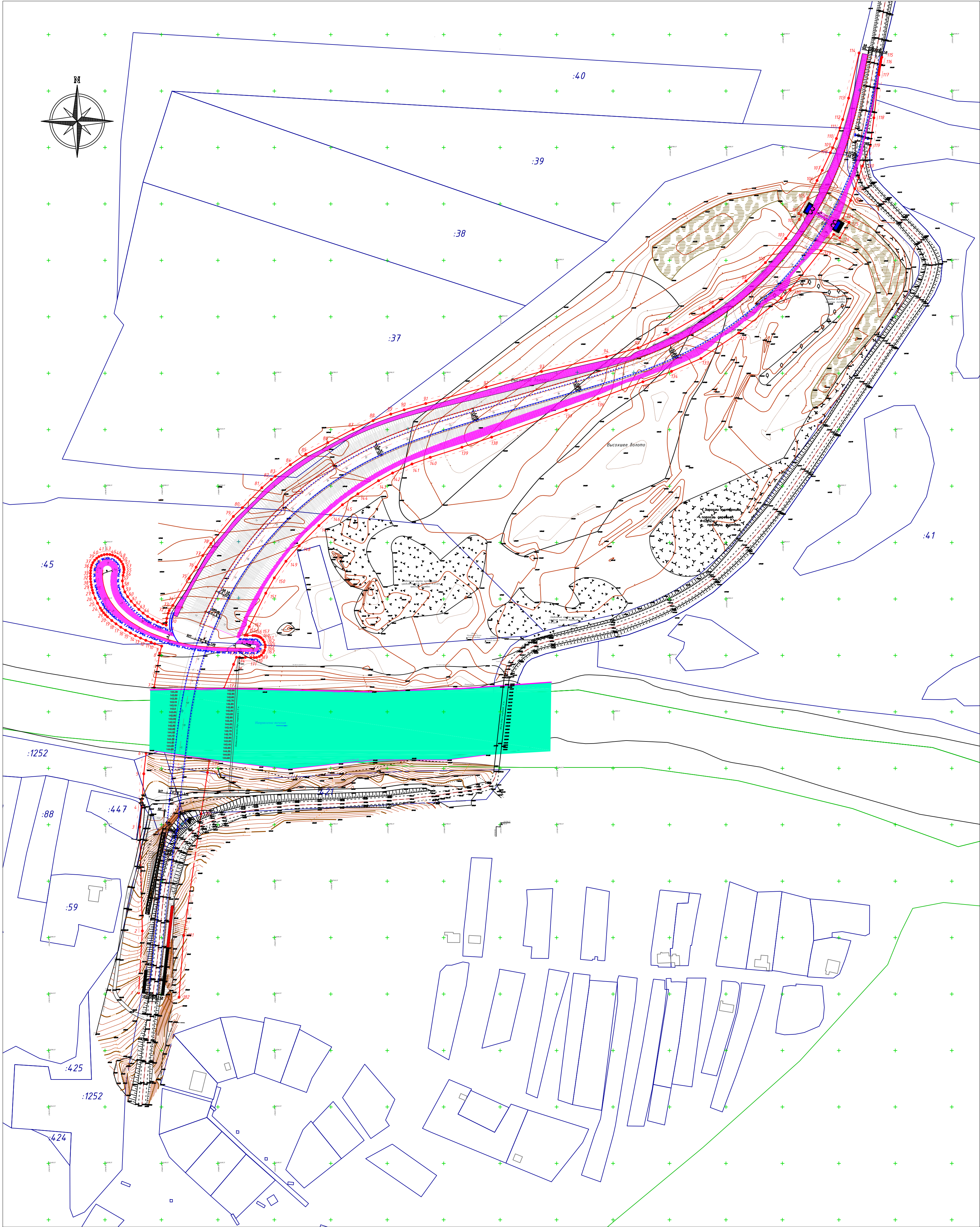
20213202-32-ПМТ

Основная часть проекта межевания

Раздел 1

«Проект межевания территории. Графическая часть»

					20213202-32-ПМТ			
Изм.	Лист	№ докум	Подпись	Дата	Основная часть проекта межевания Раздел 1 «Проект межевания территории. Графическая часть»	Литера	Лист	Листов
Директор	С.И.Симутин					П	1	
Проверил	С.И.Симутин					ООО «МФЦ «Брянскземпроект»		
Исполнитель	А.В.Зубова							



Ведомость координат поворотных точек красных линий

Координаты		
№ точки	X	Y
1	501650.43	2156811.41
2	501705.31	2156814.67
3	501797.44	2156812.35
4	501814.75	2156816.33
5	501644.54	2156815.96
6	501862.67	2156818.00
7	501921.05	2156825.13
8	501950.96	2156830.02
9	501957.67	2156831.82
10	501959.73	2156825.63
11	501961.02	2156822.40
12	501962.75	2156817.71
13	501964.73	2156813.12
14	501966.92	2156808.63
15	501969.22	2156804.19
16	501971.71	2156799.65
17	501974.34	2156795.60
18	501977.39	2156791.34
19	501980.29	2156787.58
20	501983.60	2156783.81
21	501985.35	2156782.04
22	501987.19	2156780.34
23	501989.19	2156778.74
24	501991.29	2156777.48
25	501995.62	2156775.02
26	502000.11	2156772.82
27	502004.81	2156771.12
28	502007.15	2156770.44
29	502009.65	2156769.84
30	502012.04	2156769.40
31	502014.58	2156769.03
32	502017.19	2156768.77
33	502019.56	2156768.68
34	502022.10	2156768.75
35	502024.53	2156768.90
36	502027.08	2156769.22
37	502029.40	2156769.91
38	502031.60	2156770.95
39	502033.69	2156772.43
40	502035.51	2156774.27
41	502036.90	2156776.24
42	502037.95	2156778.47
43	502038.67	2156780.94
44	502038.94	2156783.44
45	502038.80	2156785.91
46	502038.26	2156788.24
47	502037.27	2156790.64
48	502035.92	2156792.78
49	502034.29	2156794.57
50	502032.51	2156796.01
51	502030.13	2156797.31
52	502027.93	2156798.02
53	502026.64	2156798.32
54	502025.24	2156798.44
55	502022.97	2156798.15
56	502020.30	2156797.57
57	502015.37	2156796.98
58	502010.39	2156797.54
59	502005.66	2156799.13
60	502001.37	2156801.73
61	501997.44	2156804.75
62	501993.66	2156808.02
63	501990.14	2156811.58
64	501986.88	2156815.36
65	501983.91	2156819.39
66	501981.44	2156823.73
67	501979.17	2156828.19
68	501977.31	2156832.83
69	501976.24	2156835.85
70	501978.90	2156835.91
71	501982.20	2156836.32
72	501986.72	2156837.52
73	501989.16	2156838.49
74	501993.70	2156841.65
75	502007.63	2156856.15
76	502027.56	2156862.32
77	502037.83	2156868.21
78	502048.51	2156875.40
79	502072.51	2156895.30
80	502080.27	2156903.27
81	502097.87	2156920.56
82	502105.33	2156928.84
83	502108.15	2156932.42
84	502118.37	2156945.77
85	502127.72	2156959.49
86	502137.92	2156978.94
87	502149.75	2157001.41
88	502157.35	2157008.95
89	502163.13	2157034.73
90	502167.00	2157046.63
91	502172.54	2157065.70

Координаты		
№ точки	X	Y
92	502187.20	2157119.31
93	502200.91	2157168.24
94	502214.01	2157225.83
95	502221.87	2157253.71
96	502233.99	2157280.06
97	502252.63	2157312.12
98	502258.25	2157320.33
99	502281.12	2157349.37
100	502297.40	2157366.58
101	502318.71	2157384.57
102	502335.51	2157396.51
103	502339.42	2157398.29
104	502340.79	2157395.97
105	502354.62	2157404.12
106	502370.12	2157412.27
107	502379.22	2157416.93
108	502394.67	2157424.10
109	502399.03	2157428.07
110	502417.25	2157429.42
111	502416.74	2157432.56
112	502424.16	2157435.02
113	502443.12	2157440.22
114	502483.09	2157449.47
115	502479.33	2157469.65
116	502475.15	2157468.61
117	502463.57	2157466.94
118	502425.62	2157462.58
119	502401.02	2157459.40
120	502382.94	2157452.40
121	502373.02	2157449.17
122	502362.92	2157445.62
123	502352.39	2157441.94
124	502336.35	2157435.13
125	502333.11	2157440.62
126	502319.28	2157432.48
127	502322.43	2157427.13
128	502322.24	2157426.99
129	502317.96	2157415.79
130	502273.21	2157388.78
131	502265.86	2157380.55
132	502235.10	2157342.84
133	502212.45	2157309.41
134	502201.01	2157283.39
135	502191.79	2157258.00
136	502176.82	2157218.36
137	502166.60	2157190.04
138	502142.74	2157124.05
139	502133.81	2157109.74
140	502124.85	2157106.97
141	502118.96	2157105.31
142	502110.98	2157103.30
143	502104.17	2157102.94
144	502092.53	2157100.61
145	502082.84	2156991.91
146	502073.86	2156981.33
147	502064.34	2156971.04
148	502046.49	2156953.62
149	502032.79	2156941.87
150	502018.09	2156931.55
151	502004.54	2156923.97
152	501974.77	2156909.34
153	501967.25	2156905.51
154	501957.18	2156907.58
155	501947.02	2156912.58
156	501945.01	2156914.31
157	501946.73	2156915.92
158	501946.24	2156917.51
159	501945.71	2156918.75
160	501944.92	2156919.85
161	501943.27	2156921.49
162	501941.24	2156922.72
163	501938.86	2156923.44
164	501938.37	2156923.48
165	501936.75	2156923.54
166	501935.84	2156922.92
167	501931.85	2156921.94
168	501949.75	2156920.14
169	501948.42	2156918.25
170	501947.55	2156915.79
171	501947.38	2156913.67
172	501947.48	2156910.79
173	501947.62	2156905.79
174	501947.74	2156900.79
175	501947.79	2156898.08
176	501947.48	2156895.50
177	501920.18	2156886.96
178	501855.84	2156873.95
179	501845.61	2156872.37
180	501808.88	2156866.70
181	501791.37	2156851.39
182	501646.50	2156847.19

Условные обозначения:

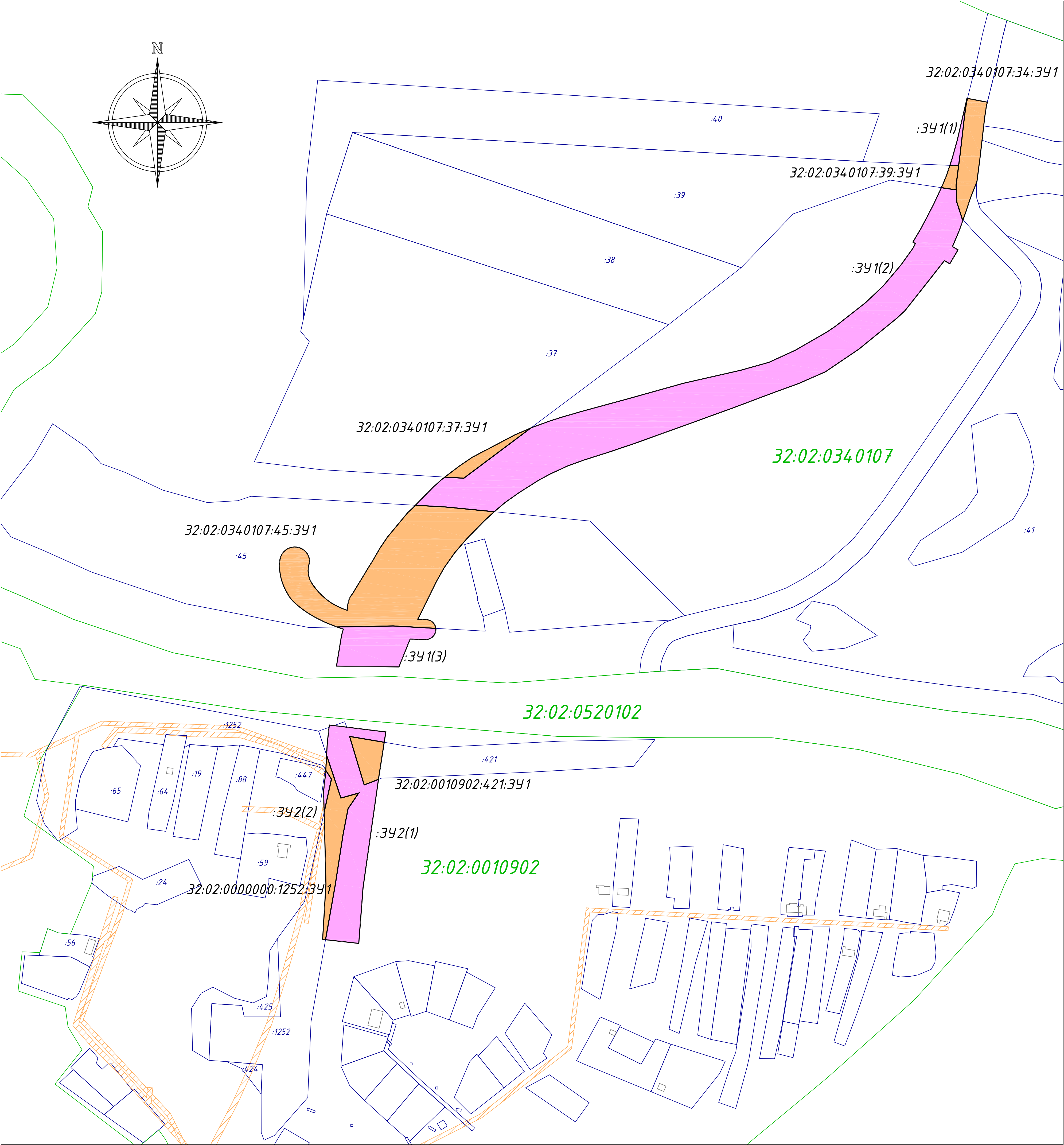
- красные линии, утвержденные в составе проекта межевания территории
- - - линия отступа от красных линий в целях определения мест допустимого размещения зданий, строений, сооружений
- — номер характерной точки устанавливаемых красных линий
- границы земельных участков, сведения о которых содержатся в ЕГРН
- границы ОКС, сведения о которых содержатся в ЕГРН
- границы кадастрового квартала

Примечания:
В зоне планируемого размещения линейного объекта памятники истории и культуры, особо охраняемые природные территории отсутствуют.
1.Чертеж разработан на топографической съемке М 1:2000

2.Система координат МСК–32, система высот Балтийская.

Красные линии для проектируемого объекта совпадают с границами испрашиваемого земельного участка на период строительства линейного объекта.

20213202-32-ПМТ.1.Ч1					
«Строительство моста через реку Десна на км 1+250 автомобильной дороги Лодыгин и д. Сельцо в Брянском районе Брянской области»					
Изм.	Кол. изм.	Лист	№ док.	Подп.	Дата
Разраб	А.В.Зубова				09.2021
Пров	С.И.Синютин				09.2021
ГИП	А.В.Зубова				09.2021
Н.контроль	С.И.Синютин				09.2021
Проект межевания территории			Стация		
Графическая часть			Лист	Листов	
			п	1	2
Чертеж красных линий			000 "МФЦ"Брянскземпроект"		
М 1:2000					



Условные обозначения:

- границы земельных участков, сведения о которых содержатся в ЕГРН
- границы ОКС, сведения о которых содержатся в ЕГРН
- границы кадастрового квартала
- границы зон с особыми условиями использования территорий, сведения о которых имеются в базе данных ЕГРН
- границы земельных участков, образуемых путем раздела
- границы земельных участков, образуемых из земель неразграниченной муниципальной собственности

Примечания:
В зоне планируемого размещения линейного объекта памятники истории и культуры, особо охраняемые природные территории отсутствуют.
1.Чертеж разработан на топографической съемке М 1:2000
2.Система координат МСК-32, система высот Балтийская.
Красные линии для проектируемого объекта совпадают с границами испрашиваемого земельного участка на период строительства линейного объекта.

20213202-32-ПМТ.1.42						
«Строительство моста через реку Десна на км 1+250 автомобильной дороги Подъезд к д. Сельцо в Брянском районе Брянской области»						
Изм.	Кол. изм.	Лист	№ док.	Подп.	Дата	
Разраб		А.В.Зубова			09.2021	Проект межевания территории Графическая часть
Пров		С.И.Синутин			09.2021	
ГИП		А.В.Зубова			09.2021	
Н.контроль		С.И.Синутин			09.2021	
Чертеж межевания М 1:2000						000 "МФЦ"Брянскземпроект"
Стадия	Лист	Листов				
п	2	2				

Основная часть проекта межевания

Раздел 2

«Проект межевания территории.

Текстовая часть»

					20213202-32-ПМТ						
Изм.	Лист	№ докум	Подпись	Дата	Основная часть проекта межевания Раздел 2 «Проект межевания территории. Текстовая часть»			Литера	Лист	Листов	
Директор	С.И.Симутин							П	1	16	
Проверил	С.И.Симутин							ООО «МФЦ «Брянскземпроект»			
Исполнитель	А.В.Зубова										

ПОЯСНИТЕЛЬНАЯ ЗАПИСКА

Проект межевания территории: «Строительство моста через реку Десна на км 1+250 автомобильной дороги Подъезд к д. Сельцо в Брянском районе Брянской области» (далее – проектируемый объект) подготовлен на основании:

– Приказа управления архитектуры и градостроительства Брянской области 25/П от 21.04.2021 г. «О подготовке документации по планировке территории для размещения линейного объекта регионального значения»;

– Градостроительного кодекса РФ от 29.12.2004 N 190-ФЗ (ред. от 02.07.2021) (с изм. и доп., вступ. в силу с 01.10.2021);

– Земельного кодекса РФ от 25.10.2001 N 136-ФЗ (ред. от 02.07.2021) (с изм. и доп., вступ. в силу с 01.09.2021);

– Постановления правительства РФ №564 от 12.05.2017г «Об утверждении Положения о составе и содержании проектов планировки территории, предусматривающих размещение одного или нескольких линейных объектов»;

– Материалов генерального плана Глинищевского сельского поселения Брянского муниципального района Брянской области, утвержденных решением Брянского районного Совета народных депутатов № 4-25-9 от 25.04.2012г.;

– Материалов правил землепользования и застройки Глинищевского сельского поселения Брянского муниципального района Брянской области, утвержденных решением Брянского районного Совета народных депутатов № 4-29-10 от 31.10.2012г.;

– Топографического плана масштаба 1:500.

Подготовка проекта межевания территории: «Строительство моста через реку Десна на км 1+250 автомобильной дороги Подъезд к д. Сельцо в Брянском районе Брянской области» (далее – проектируемый объект) осуществляется для определения местоположения границ полосы отвода для проведения строительных работ и осуществления кадастрового учета данных участков.

Проект межевания территории разработан в границах Глинищевского сельского поселения Брянского муниципального района Брянской области.

Система координат МСК-32.

В соответствии с Приказом Федеральной службы государственной регистрации, кадастра и картографии от 10 ноября 2020 г. № П/0412 "Об утверждении классификатора видов разрешенного использования земельных участков, а также правил землепользования и застройки Глинищевского сельского поселения Брянского муниципального Района Брянской области, запрашиваемый вид разрешенного использования:

					20213202-32-ПМТ	Лист
Изм.	Лист	№ докум	Подпись	Дата		2

· Автомобильный транспорт (7.2);

Способ образования земельных участков – образование из неразграниченных земель, а также образование путем раздела земельных участков, находящихся в федеральной, муниципальной и частной собственности.

В границах проектирования располагается земельный участок с кадастровым номером 32:02:0010902:15. Границы данного земельного участка определены с реестровой ошибкой.

В целях проведения кадастрового учета земельных участков полосы отвода автомобильной дороги рекомендуется исправить реестровую ошибку в местоположении земельного участка с кадастровым номером 32:02:0010902:15.

Сведения о линейном объекте и его характеристика

Проектом предусматривается строительство моста через р. Десна протяженностью (с подходами) 1.160 км. Число полос движения–2.

Площадь земельного участка в границах полосы отвода для строительства объекта составляет 50622 кв.м.

Строительство проходит по землям Глинищевского сельского поселения Брянского района Брянской области.

Положение об очередности планируемого развития территории

Этапы строительства объекта уточняются при разработке проектной документации.

Размещение проектируемого объекта

Проектируемый объект размещается в границах кадастровых кварталов: 32:02:0010902, 32:02:0520102, 32:02:0340107 в следующих территориальных зонах: зона сельскохозяйственного назначения, жилая зона, зона объектов автомобильного транспорта.

					20213202-32-ПМТ	Лист
						3
Изм.	Лист	№ докум	Подпись	Дата		

**Перечень координат характерных точек границ зон планируемого размещения
линейного объекта (МСК-32)**

Ведомость координат характерных точек границ зон планируемого размещения
линейного объекта. Табл.1

№ точки	Координаты	
	X	Y
1	2	3
1	501650.43	2156811.41
2	501705.31	2156814.67
3	501797.44	2156812.35
4	501814.75	2156814.33
5	501844.54	2156815.96
6	501862.67	2156818.00
7	501921.05	2156825.13
8	501950.96	2156830.02
9	501957.67	2156831.82
10	501959.73	2156825.63
11	501961.02	2156822.40
12	501962.75	2156817.71
13	501964.73	2156813.12
14	501966.92	2156808.63
15	501969.22	2156804.19
16	501971.71	2156799.85
17	501974.34	2156795.60
18	501977.39	2156791.34
19	501980.29	2156787.56
20	501983.60	2156783.81
21	501985.35	2156782.04
22	501987.19	2156780.34
23	501989.19	2156778.74
24	501991.29	2156777.48
25	501995.62	2156775.02
26	502000.11	2156772.82
27	502004.81	2156771.12
28	502007.15	2156770.44
29	502009.65	2156769.84
30	502012.04	2156769.40
31	502014.58	2156769.03
32	502017.19	2156768.77
33	502019.56	2156768.68
34	502022.10	2156768.75
35	502024.53	2156768.90
36	502027.08	2156769.22
37	502029.40	2156769.91
38	502031.60	2156770.95
39	502033.69	2156772.43
40	502035.51	2156774.27
41	502036.90	2156776.24
42	502037.95	2156778.47
43	502038.67	2156780.94
44	502038.94	2156783.44

№ точки	Координаты	
	X	Y
1	2	3
45	502038.80	2156785.91
46	502038.26	2156788.24
47	502037.27	2156790.64
48	502035.92	2156792.78
49	502034.29	2156794.57
50	502032.51	2156796.01
51	502030.13	2156797.31
52	502027.93	2156798.02
53	502026.64	2156798.32
54	502025.24	2156798.44
55	502022.97	2156798.15
56	502020.30	2156797.57
57	502015.37	2156796.98
58	502010.39	2156797.54
59	502005.66	2156799.13
60	502001.37	2156801.73
61	501997.44	2156804.75
62	501993.66	2156808.02
63	501990.14	2156811.58
64	501986.88	2156815.36
65	501983.91	2156819.39
66	501981.44	2156823.73
67	501979.17	2156828.19
68	501977.31	2156832.83
69	501976.24	2156835.85
70	501978.90	2156835.91
71	501982.20	2156836.32
72	501986.72	2156837.52
73	501989.16	2156838.49
74	501993.70	2156841.65
75	502017.63	2156856.15
76	502027.56	2156862.32
77	502037.83	2156868.21
78	502048.51	2156875.40
79	502072.51	2156895.30
80	502080.27	2156903.27
81	502097.87	2156920.56
82	502105.33	2156928.84
83	502108.15	2156932.42
84	502118.37	2156945.77
85	502127.72	2156959.49
86	502137.92	2156978.94
87	502149.75	2157001.41
88	502157.35	2157018.95

Изм.	Лист	№ докум	Подпись	Дата

20213202-32-ПМТ

Лист

4

№ точки	Координаты	
	X	Y
1	2	3
89	502163.13	2157034.73
90	502167.00	2157046.63
91	502172.54	2157065.70
92	502187.20	2157119.31
93	502200.91	2157168.24
94	502214.01	2157225.83
95	502221.87	2157253.71
96	502233.99	2157280.06
97	502252.63	2157312.12
98	502258.25	2157320.33
99	502281.12	2157349.37
100	502297.40	2157366.58
101	502318.71	2157384.57
102	502335.51	2157396.51
103	502339.42	2157398.29
104	502340.79	2157395.97
105	502354.62	2157404.12
106	502370.12	2157412.27
107	502379.22	2157416.93
108	502394.67	2157424.10
109	502399.03	2157426.07
110	502407.25	2157429.42
111	502416.74	2157432.56
112	502424.16	2157435.02
113	502443.12	2157440.22
114	502483.09	2157449.47
115	502479.33	2157469.65
116	502475.15	2157468.61
117	502463.57	2157466.94
118	502425.62	2157462.58
119	502401.02	2157459.40
120	502382.94	2157452.40
121	502373.02	2157449.17
122	502362.92	2157445.62
123	502352.39	2157441.94
124	502336.35	2157435.13
125	502333.11	2157440.62
126	502319.28	2157432.48
127	502322.43	2157427.13
128	502322.24	2157426.99
129	502307.96	2157415.79
130	502273.21	2157388.38
131	502265.86	2157380.55
132	502235.10	2157342.84
133	502212.45	2157309.41
134	502201.01	2157283.39

№ точки	Координаты	
	X	Y
1	2	3
135	502191.79	2157258.00
136	502176.82	2157218.36
137	502166.60	2157190.04
138	502142.74	2157124.05
139	502133.81	2157097.74
140	502124.85	2157069.73
141	502118.96	2157053.51
142	502110.98	2157036.30
143	502104.17	2157023.94
144	502092.53	2157005.61
145	502082.84	2156991.91
146	502073.86	2156981.33
147	502064.34	2156971.04
148	502046.49	2156953.62
149	502032.79	2156941.87
150	502018.09	2156931.55
151	502004.54	2156923.97
152	501974.77	2156909.34
153	501967.25	2156905.51
154	501967.18	2156907.58
155	501967.02	2156912.58
156	501967.01	2156914.31
157	501966.73	2156915.92
158	501966.24	2156917.51
159	501965.71	2156918.75
160	501964.92	2156919.85
161	501963.27	2156921.49
162	501961.24	2156922.72
163	501958.86	2156923.44
164	501958.37	2156923.48
165	501956.75	2156923.54
166	501953.84	2156922.92
167	501951.85	2156921.94
168	501949.75	2156920.14
169	501948.42	2156918.25
170	501947.55	2156915.79
171	501947.38	2156913.67
172	501947.48	2156910.79
173	501947.62	2156905.79
174	501947.74	2156900.79
179	501845.61	2156872.37
180	501808.88	2156866.70
181	501701.37	2156851.39
182	501646.50	2156847.19

Предельные параметры разрешенного строительства, реконструкции объектов капитального строительства, входящих в состав линейных объектов в границах зон их планируемого размещения

В зоне планируемого размещения автомобильной дороги объекты капитального строительства, входящие в её состав, отсутствуют. В связи с этим предельная высота объектов капитального строительства, а также максимальный процент застройки данным проектом межевания не устанавливается.

Информация о необходимости осуществления мероприятий по защите сохраняемых объектов капитального строительства (здание, строение, сооружение, объекты, строительство которых не завершено), существующих и строящихся на момент подготовки проекта межевания территории, а также объектов капитального строительства, планируемых к строительству в соответствии с ранее утвержденной документацией по планировке территории, от возможного негативного воздействия в связи с размещением линейных объектов

В соответствии с материалами инженерно-геодезических изысканий, рассматриваемая территория не застроена.

Информация о необходимости осуществления мероприятий по охране окружающей среды

Мероприятия по охране и снижению отрицательного воздействия на окружающую среду будут осуществляться на всех стадиях: при проектировании, строительстве и эксплуатации автомобильной дороги.

При строительстве необходимо исключить загрязнения почв нефтепродуктами: парк машин и механизмов должен находиться в исправном состоянии и заправляться в специально предназначенных для этого местах за пределами строящегося участка автодороги. Машины и транспортные средства должны храниться на специально организованных стоянках, ограждённых от окружающей территории сетчатой оградой, заправка и мойка машин должны производиться только на отведённых для этих целей площадках. Вышедшие из строя строительные машины и автомобили в результате их износа или аварии, поломанные и изношенные их узлы и детали, оказавшиеся на строительных площадках, базах строительной организации, должны регулярно вывозиться на специально отведённые для этого места.

Отходы строительного производства вывозятся на санкционированные свалки. Первоочередной задачей при организации сбора и удаления отходов является сведение до минимума отрицательного воздействия их на окружающую среду.

					20213202-32-ПМТ	Лист
						6
Изм.	Лист	№ докум.	Подпись	Дата		

Информация о необходимости осуществления мероприятий по защите территорий от чрезвычайных ситуаций природного и техногенного характера, в том числе по обеспечению безопасности и гражданской обороне

Согласно статье 48.1 Градостроительного кодекса Российской Федерации объекты инфраструктуры автомобильного транспорта общего пользования не относятся к особо опасным, технически сложным и уникальным объектам.

Согласно указанным критериям, а также в соответствии с частью 14 статьи 48 Градостроительного кодекса Российской Федерации мероприятия по защите территорий от чрезвычайных ситуаций природного и техногенного характера, мероприятия по гражданской обороне не разрабатывались.

Ликвидация пожаров на проектируемом объекте обеспечивается существующими подразделениями пожарной охраны по территориальному принципу и по принадлежности объектов различных организаций.

					20213202-32-ПМТ	Лист
						7
Изм.	Лист	№ докум	Подпись	Дата		

Таблица 2

Экспликация земельных участков для размещения линейного объекта

Условный номер земельного участка, части земельного участка	Площадь участка, части земельного участка кв.м.	Номер кадастрового квартала	Способ образования земельного участка	Вид права на земельные участки, правообладатель	Категория земель. Вид разрешенного использования	Адрес земельного участка
32:02:0340107:34:3У1	2067	32:02:0340107	Раздел земельного участка 32:02:0340107:34 с сохранением исходного в измененных границах	Постоянное (бессрочное) пользование Муниципальное образование "Глинищевское сельское поселение Брянского района Брянской области"	Земли промышленности, энергетики, транспорта, связи, радиовещания, телевидения, информатики, земли для обеспечения космической деятельности, земли обороны, безопасности и земли иного специального назначения. Для автомобильной дороги	Брянская обл, Брянский р-н, автодорога от д.Сельцо до г.Сельцо
:3У1	26464	32:02:0340107	Из земель неразграниченной государственной собственности	Неразграниченная государственная собственность	Земли промышленности, энергетики, транспорта, связи, радиовещания, телевидения, информатики, земли для обеспечения космической деятельности, земли обороны, безопасности и земли иного специального назначения. Автомобильный транспорт	Брянская обл, Брянский муниципальный район, Глинищевское сельское поселение
32:02:0340107:39:3У1	263	32:02:0340107	Раздел земельного участка 32:02:0340107:39	Собственность Жданов Александр Викторович; аренда ООО "СП-НЕДРА", ИНН: 3245512548	Земли промышленности, энергетики, транспорта, связи, радиовещания, телевидения, информатики, земли для обеспечения космической деятельности, земли обороны, безопасности и земли иного специального назначения. Автомобильный транспорт	Брянская область, Брянский р-н, севернее д. Сельцо

20213202-32-ПМТ

Лист

8

Изм.	Лист	№ докум	Подпись	Дата

32: 02:0340107:37:391	718	32:02:0340107	Раздел земельного участка 32:02:0340107:37	Собственность Жданов Александр Викторович; аренда ООО "СП-НЕДРА", ИНН: 3245512548	Земли промышленности, энергетики, транспорта, связи, радиовещания, телевидения, информатики, земли для обеспечения космической деятельности, земли обороны, безопасности и земли иного специального назначения. Автомобильный транспорт	Брянская обл, Брянский р-н, севернее д. Сельцо
32:02:0340107:45:391	11507	32:02:0340107	Раздел земельного участка 32:02:0340107:45	Собственность Веисов Ширван Махир Оглы; аренда Рашидов Рамис Рашидович	Земли сельскохозяйственного назначения. Автомобильный транспорт	Брянская область, Брянский р-н, ОАО Новый путь
:392	6489	32:02:0010902	Из земель неразграниченной государственной собственности	Неразграниченная государственная собственность	Земли населенных пунктов. Автомобильный транспорт	Брянская обл, Брянский муниципальный район, Глинищевское сельское поселение, д. Сельцо
32:02:0010902:421:391	1026	32:02:0010902	Раздел земельного участка 32:02:0010902:421 с сохранением исходного в измененных границах	Федеральная собственность	Земли лесного фонда**. Автомобильный транспорт	Брянская область, Брянский р-н, Брянское лесничество

20213202-32-ПМТ

Изм.	Лист	№ докум	Подпись	Дата

Лист

9

32:02:0000000:1252:3У1	2088	32:02:0010902	Раздел земельного участка 32:02:0000000:1252 с сохранением исходного в измененных границах	Государственная Федеральная собственность	Земли лесного фонда**. Автомобильный транспорт	Брянская область, Брянский р-н, Брянское лесничество
Σ=50622						

** По окончании строительства линейного объекта предусматривается изъятие образуемых земельных участков путем выкупа их у собственников.*

После проведения изъятия на основании данного проекта межевания необходимо перевести земельные участки из категории земель «Земли сельскохозяйственного назначения» в категорию «Земли промышленности, энергетики, транспорта, связи, радиовещания, телевидения, информатики, земли для обеспечения космической деятельности, земли обороны, безопасности и земли иного специального назначения».

Земельные участки из категории земель «Земли лесного фонда» необходимо перевести в категорию «Земли населенных пунктов».

В соответствии с п.1 ст.4 ФЗ 254 "Об особенностях регулирования отдельных отношений в целях модернизации и расширения магистральной инфраструктуры и о внесении изменений в отдельные законодательные акты Российской Федерации" от 31.07.2020г. принятие решения о переводе земельного участка из одной категории земель в другую или об отнесении земельного участка к определенной категории земель не требуется.

					20213202-32-ПМТ	Лист
Изм.	Лист	№ докум	Подпись	Дата		10

**** Целевое назначение лесов, вид (виды) разрешенного использования лесного участка, количественные и качественные характеристики лесного участка**

Лесные участки с кадастровыми номерами 32:02:0010902:421 и 32:02:0000000:1252 находятся в границе полосы отвода для строительства линейного объекта, относятся к Сельскому участковому лесничеству (д.ОАО «Новый путь») Брянского лесничества, квартал 1, выдел 1,2,3,11,12,69.

Целевое назначение лесов, вид (виды) разрешенного использования лесного участка

Данные леса на территории Брянского лесничества относятся к ценным лесам, категория – нерестоохраняемые полосы лесов.

В ценных лесах запрещаются строительство и эксплуатация объектов капитального строительства, за исключением линейных объектов и гидротехнических сооружений.

Количественные и качественные характеристики лесного участка

Количественные и качественные характеристики лесного участка составлены на основании данных государственного лесного реестра ГКУ БО «Брянское лесничество».

Табл.3

Характеристика насаждений лесного участка

Участковое лесничество/урочище	Номер квартала	Номер выдела	Состав насаждения или характеристика лесного участка при отсутствии насаждений	Запас древесины м3	В том числе по группам возраста древостоя			
					молодняки	средневозрастные	приспевающие	Спелые и перестойные
1	2	3	4	5	6	7	8	9
ГКУ БО «Брянское лесничество» Сельское участковое л-во (д. ОАО «Новый Путь»)	1	1	7и83олч+кл+лип	195	-	-	-	195
		2	6кл2и82лип+ос	84	-	-	-	84
		3	Прочие земли	-	-	-	-	-
		11	5и83кл2лип	506	-	-	-	506
		12	7кл3лип	252	-	-	-	252
		69	7и83олч+кл+лип	15	-	-	-	15

Ведомость координат земельных участков и их частей		
№ точки	X	У
32:02:0340107:34:3У 1		
1	502483.02	2157449.96
2	502479.33	2157469.65
3	502475.15	2157468.61
4	502463.57	2157466.94
5	502425.62	2157462.58
6	502401.02	2157459.40
7	502382.94	2157452.40
8	502373.02	2157449.17
9	502362.92	2157445.62
10	502363.95	2157444.70
11	502380.46	2157439.39
12	502397.11	2157438.73
13	502428.04	2157442.73
14	502466.15	2157447.11
15	502479.00	2157448.96
1	502483.02	2157449.96
:3У1		
1	502483.09	2157449.47
2	502483.02	2157449.96
3	502479.00	2157448.96
4	502466.15	2157447.11
5	502428.04	2157442.73
6	502416.36	2157441.22
7	502416.42	2157439.96
8	502416.74	2157432.56
9	502424.16	2157435.02

10	502443.12	2157440.22
1	502483.09	2157449.47
11	502394.67	2157424.10
12	502392.89	2157436.21
13	502392.51	2157438.91
14	502380.46	2157439.39
15	502363.95	2157444.70
16	502362.92	2157445.62
17	502352.39	2157441.94
18	502336.35	2157435.13
19	502333.11	2157440.62
20	502319.28	2157432.48
21	502322.43	2157427.13
22	502322.24	2157426.99
23	502307.96	2157415.79
24	502273.21	2157388.38
25	502265.86	2157380.55
26	502235.10	2157342.84
27	502212.45	2157309.41
28	502201.01	2157283.39
29	502191.79	2157258.00
30	502176.82	2157218.36
31	502166.60	2157190.04
32	502142.74	2157124.05
33	502133.81	2157097.74
34	502124.85	2157069.73
35	502118.96	2157053.51
36	502110.98	2157036.30
37	502104.17	2157023.94
38	502092.53	2157005.61

39	502082.84	2156991.91
40	502073.86	2156981.33
41	502078.52	2156933.53
42	502080.27	2156903.27
43	502097.87	2156920.56
44	502105.33	2156928.84
45	502108.15	2156932.42
46	502107.03	2156951.21
47	502156.72	2157017.50
48	502157.35	2157018.95
49	502163.13	2157034.73
50	502167.00	2157046.63
51	502172.54	2157065.70
52	502187.20	2157119.31
53	502200.91	2157168.24
54	502214.01	2157225.83
55	502221.87	2157253.71
56	502233.99	2157280.06
57	502252.63	2157312.12
58	502258.25	2157320.33
59	502281.12	2157349.37
60	502297.40	2157366.58
61	502318.71	2157384.57
62	502335.51	2157396.51
63	502339.42	2157398.29
64	502340.79	2157395.97
65	502354.62	2157404.12
66	502370.12	2157412.27
67	502379.22	2157416.93
11	502394.67	2157424.10

					20213202-32-ПМТ		Лист
Изм.	Лист	№ докум	Подпись	Дата			12

68	501959.73	2156825.63
69	501960.77	2156881.18
70	501958.37	2156923.48
71	501956.75	2156923.54
72	501953.84	2156922.92
73	501951.85	2156921.94
74	501949.75	2156920.14
75	501948.42	2156918.25
76	501947.55	2156915.79
77	501947.38	2156913.67
78	501947.48	2156910.79
79	501947.62	2156905.79
80	501947.74	2156900.79
81	501947.79	2156898.08
82	501941.48	2156895.50
83	501920.18	2156886.96
84	501921.05	2156825.13
85	501950.96	2156830.02
86	501957.67	2156831.82
68	501959.73	2156825.63
68	501959.73	2156825.63
69	501960.77	2156881.18
70	501958.37	2156923.48
71	501956.75	2156923.54
72	501953.84	2156922.92
73	501951.85	2156921.94
74	501949.75	2156920.14
75	501948.42	2156918.25
76	501947.55	2156915.79
77	501947.38	2156913.67

78	501947.48	2156910.79
79	501947.62	2156905.79
80	501947.74	2156900.79
81	501947.79	2156898.08
82	501941.48	2156895.50
83	501920.18	2156886.96
84	501921.05	2156825.13
85	501950.96	2156830.02
86	501957.67	2156831.82
68	501959.73	2156825.63
32:02:0340107:39:3Y1		
1	502416.74	2157432.56
2	502416.42	2157439.96
3	502416.36	2157441.22
4	502397.11	2157438.73
5	502392.51	2157438.91
6	502392.89	2157436.21
7	502394.67	2157424.10
8	502399.03	2157426.07
9	502407.25	2157429.42
1	502416.74	2157432.56
32:02:0340107:37:3Y1		
1	502156.72	2157017.50
2	502107.03	2156951.21
3	502108.15	2156932.42
4	502118.37	2156945.77
5	502127.72	2156959.49
6	502131.04	2156965.79
7	502137.92	2156978.94
8	502149.75	2157001.41

1	502156.72	2157017.50
32:02:0340107:45:3Y1		
1	502080.27	2156903.27
2	502078.52	2156933.53
3	502073.86	2156981.33
4	502073.19	2156980.58
5	502064.34	2156971.04
6	502046.49	2156953.62
7	502032.79	2156941.87
8	502018.09	2156931.55
9	502004.54	2156923.97
10	501974.77	2156909.34
11	501967.25	2156905.51
12	501967.18	2156907.58
13	501967.02	2156912.58
14	501967.01	2156914.31
15	501966.73	2156915.92
16	501966.24	2156917.51
17	501965.71	2156918.75
18	501964.92	2156919.85
19	501963.27	2156921.49
20	501961.24	2156922.72
21	501958.86	2156923.44
22	501958.37	2156923.48
23	501960.77	2156881.18
24	501959.73	2156825.63
25	501961.02	2156822.40
26	501962.75	2156817.71
27	501964.73	2156813.12
28	501966.92	2156808.63

Изм.	Лист	№ докум	Подпись	Дата

20213202-32-ПМТ

Лист

13

29	501969.22	2156804.19
30	501971.71	2156799.85
31	501974.34	2156795.60
32	501977.39	2156791.34
33	501980.29	2156787.56
34	501983.60	2156783.81
35	501985.35	2156782.04
36	501987.19	2156780.34
37	501989.19	2156778.74
38	501991.29	2156777.48
39	501995.62	2156775.02
40	502000.11	2156772.82
41	502004.81	2156771.12
42	502007.15	2156770.44
43	502009.65	2156769.84
44	502012.04	2156769.40
45	502014.58	2156769.03
46	502017.19	2156768.77
47	502019.56	2156768.68
48	502022.10	2156768.75
49	502024.53	2156768.90
50	502027.08	2156769.22
51	502029.40	2156769.91
52	502031.60	2156770.95
53	502033.69	2156772.43
54	502035.51	2156774.27
55	502036.90	2156776.24
56	502037.95	2156778.47
57	502038.67	2156780.94
58	502038.94	2156783.44

59	502038.80	2156785.91
60	502038.26	2156788.24
61	502037.27	2156790.64
62	502035.92	2156792.78
63	502034.29	2156794.57
64	502032.51	2156796.01
65	502030.13	2156797.31
66	502027.93	2156798.02
67	502026.64	2156798.32
68	502025.24	2156798.44
69	502022.97	2156798.15
70	502020.30	2156797.57
71	502015.37	2156796.98
72	502010.39	2156797.54
73	502005.66	2156799.13
74	502001.37	2156801.73
75	501997.44	2156804.75
76	501993.66	2156808.02
77	501990.14	2156811.58
78	501986.88	2156815.36
79	501983.91	2156819.39
80	501981.44	2156823.73
81	501979.17	2156828.19
82	501977.31	2156832.83
83	501976.24	2156835.85
84	501978.90	2156835.91
85	501982.20	2156836.32
86	501986.72	2156837.52
87	501989.16	2156838.49
88	501993.70	2156841.65

89	502017.63	2156856.15
90	502027.56	2156862.32
91	502036.21	2156867.28
92	502037.83	2156868.21
93	502048.51	2156875.40
94	502072.51	2156895.30
95	502078.02	2156901.07
1	502080.27	2156903.27
:392		
1	501862.67	2156818.00
2	501855.84	2156873.95
3	501845.61	2156872.37
4	501851.39	2156838.08
5	501803.35	2156852.53
6	501808.88	2156866.70
7	501701.37	2156851.39
8	501646.50	2156847.19
9	501650.13	2156814.27
10	501705.16	2156824.01
11	501754.56	2156831.69
12	501779.87	2156836.57
13	501795.26	2156847.03
14	501790.42	2156829.53
15	501819.27	2156819.82
16	501832.81	2156815.32
17	501844.54	2156815.96
1	501862.67	2156818.00
18	501817.79	2156814.51
19	501809.15	2156820.10
20	501776.30	2156812.88

20213202-32-ПМТ

Лист

14

Изм.	Лист	№ докум	Подпись	Дата
------	------	---------	---------	------

21	501797.44	2156812.35
22	501814.75	2156814.33
18	501817.79	2156814.51
32:02:0010902:421:391		
1	501851.39	2156838.08
2	501845.61	2156872.37
3	501811.63	2156867.09
4	501808.88	2156866.70
5	501803.35	2156852.53
1	501851.39	2156838.08
32:02:0000000:1252:391		
1	501832.81	2156815.32
2	501819.27	2156819.82
3	501790.42	2156829.53
4	501795.26	2156847.03
5	501779.87	2156836.57
6	501754.56	2156831.69
7	501705.16	2156824.01
8	501650.13	2156814.27
9	501650.43	2156811.41
10	501705.31	2156814.67
11	501776.30	2156812.88
12	501809.15	2156820.10
13	501817.79	2156814.51
1	501832.81	2156815.32

Изм.	Лист	№ докум	Подпись	Дата

20213202-32-ПМТ

Лист

15

ВЫВОДЫ

В рамках данного проекта межевания территории:

1. В целях проведения кадастрового учета земельных участков полосы отвода автомобильной дороги рекомендуется исправить реестровую ошибку в местоположении земельного участка с кадастровым номером 32:02:0010902:15

2. Из земель неразграниченной государственной собственности образуются земельные участки общей площадью 32953 кв.м.

3. Из земель, находящихся в федеральной и муниципальной собственности, путем раздела с сохранением исходного в измененных границах, образуются земельные участки общей площадью 5181 кв.м.

4. Из земель, находящихся в частной собственности, путем раздела образуются земельные участки общей площадью 12488 кв.м.

Общая площадь земельных участков под автомобильную дорогу составляет 50622 кв.м.

					20213202-32-ПМТ	Лист
						16
Изм.	Лист	№ докум	Подпись	Дата		