


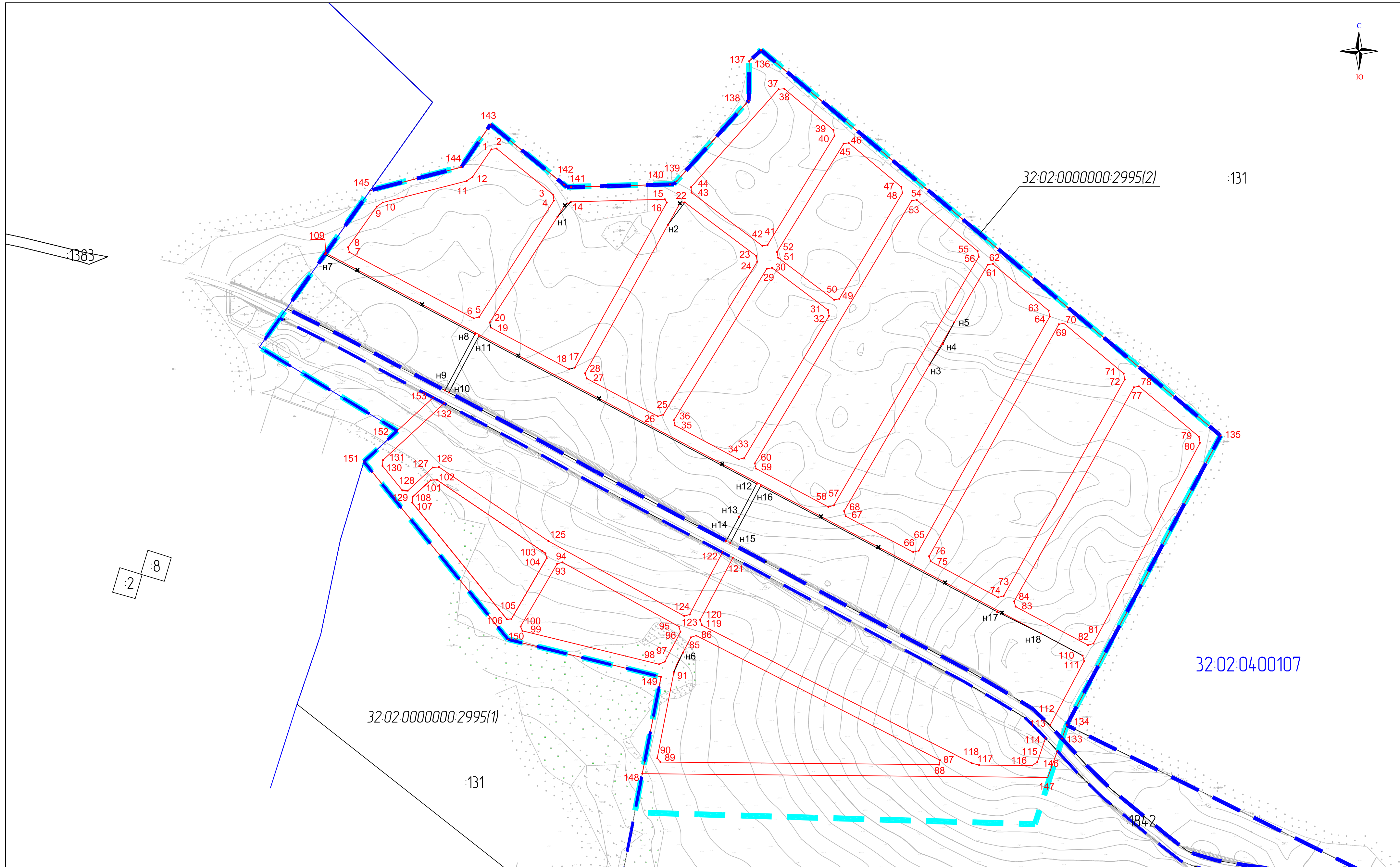


Условные обозначения

- границы застройки
- граница внесения изменений в проект межевания территории
- границы земельных участков по сведениям ЕГРН
- границы ранее сформированных земельных участков
- 452(2) — условный номер формируемого земельного участка
- 940 — поворотная точка границы формируемого земельного участка

				ПРОЕКТ ВНЕСЕНИЯ ИЗМЕНЕНИЙ В ПРОЕКТ МЕЖЕВАНИЯ ТЕРРИТОРИИ			
				«Проект межевания территории земельных участков, расположенных по адресу: Брянская область, Брянский район, д.Дубровка, участок №8 ГУП ОНО ОПХ "Черемушки"»			
Должность	Ф. И. О.	Подпись	Дата	Основная часть проекта межевания территории	Стадия	Лист	Листов
					ПМ	1	3
Директор	Смирнов Р.И.		18.02.2022	Чертеж границ формируемых земельных участков (М 1:8000)	ООО "РАО"ГеоКадастрИнформ"		
Гл. Инженер	Лазаренко В.В.		18.02.2022				
Исполнитель	Ушаткина Л.А.		18.02.2022				



8
2

- Условные обозначения
- граница 4 очереди застройки
 - граница внесения изменений в проект межевания территории
 - границы земельных участков по сведениям ЕТРН
 - существующие красные линии
 - отменяемые красные линии
 - устанавливаемые красные линии
 - лабораторная точка существующих красных линий
 - лабораторная точка устанавливаемых красных линий

ПРОЕКТ ВНЕСЕНИЯ ИЗМЕНЕНИЙ В ПРОЕКТ МЕЖЕВАНИЯ ТЕРРИТОРИИ				Основная часть проекта межевания территории		
«Проект межевания территории земельных участков, расположенных по адресу: Брянская область, Брянский район, д.Дубровка, участок №8 ГУП ОАО ОПХ "Черемушки"»				Стадия	Лист	Листов
				ПМ	2	3
Чертеж красных линий (М 1:2500)				ООО "РАО"ГеоКадастрИнформ"		
Должность	Ф.И.О.	Подпись	Дата			
Директор	Смирнов Р.		18.02.2022			
Гл. Инженер	Лазаренко Д.		18.02.2022			
Исполнитель	Ушаткина Д.А.		18.02.2022			



2 8

- граница 4 очереди застройки
— граница внесения изменений в проект межевания территории
— границы земельных участков по сведениям ЕТРН
— границы ранее сформированных земельных участков
— границы изменяемых земельных участков
— существующие красные линии

Условные обозначения

- устанавливаемые красные линии
— граница допустимого размещения зданий, строений, сооружений
— условный номер сформированного земельного участка
— существующая поворотная точка земельного участка
— условный номер изменяемого земельного участка
— поворотная точка границы изменяемого земельного участка

ПРОЕКТ ВНЕСЕНИЯ ИЗМЕНЕНИЙ В ПРОЕКТ МЕЖЕВАНИЯ ТЕРРИТОРИИ			
«Проект межевания территории земельных участков, расположенных по адресу: Брянская область, Брянский район, д.Дубровка, участок №8 ГУП ОАО ОПХ "Черемушки"»			
Должность	Ф.И.О.	Подпись	Дата
Основная часть проекта межевания территории			
Чертеж межевания территории (М 1:2500)			
Директор	Смирнов	18.02	
Гл. Инженер	Лазаренко	18.02	
Исполнитель	Ушачкина	18.02	
		Лист	Листов
		ПМ	3
		3	3
		ООО "РАО"ГеоКадастриИнформ"	