

Утверждена
постановлением
Правительства Брянской
области
от _____ г. № _____

ОСНОВНАЯ ЧАСТЬ ПРОЕКТА МЕЖЕВАНИЯ ТЕРРИТОРИИ
ДЛЯ РАЗМЕЩЕНИЯ ЛИНЕЙНОГО ОБЪЕКТА «СТРОИТЕЛЬСТВО
АВТОМОБИЛЬНОЙ ДОРОГИ СТ. ЧЕРНЕТОВО – М-Н ПЕРВОМАЙСКИЙ
Г. СЕЛЬЦО В БРЯНСКОМ РАЙОНЕ БРЯНСКОЙ ОБЛАСТИ»

**РАЗДЕЛ 1. «ПРОЕКТ МЕЖЕВАНИЯ ТЕРРИТОРИИ.
ГРАФИЧЕСКАЯ ЧАСТЬ»**

Состав проекта:

Проект межевания территории для размещения линейного объекта.

Основная часть проекта межевания территории.

Раздел 1.

Проект межевания территории. Графическая часть.

1. Схема расположения элемента планировочной структуры. М 1:10000
2. Чертеж образуемых участков и их частей М1:3000; М 1:2000;М 1:1000

Раздел 2.

Проект межевания территории. Текстовая часть.

Материалы по обоснованию проекта межевания территории.

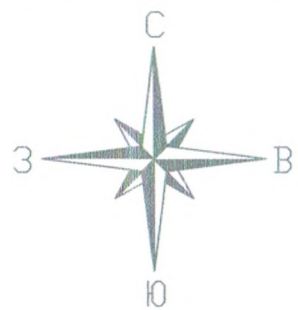
Раздел 3.

Материалы по обоснованию проекта межевания территории. Графическая часть.

1. Схема границ муниципальных образований и населенных пунктов
М 1:10000
2. Схема границ территориальных и иных зон, границ ЗОУИТ М 1:10000
3. Схема границ лесничеств, лесных кварталов, лесотаксационных выделов М
1:10000

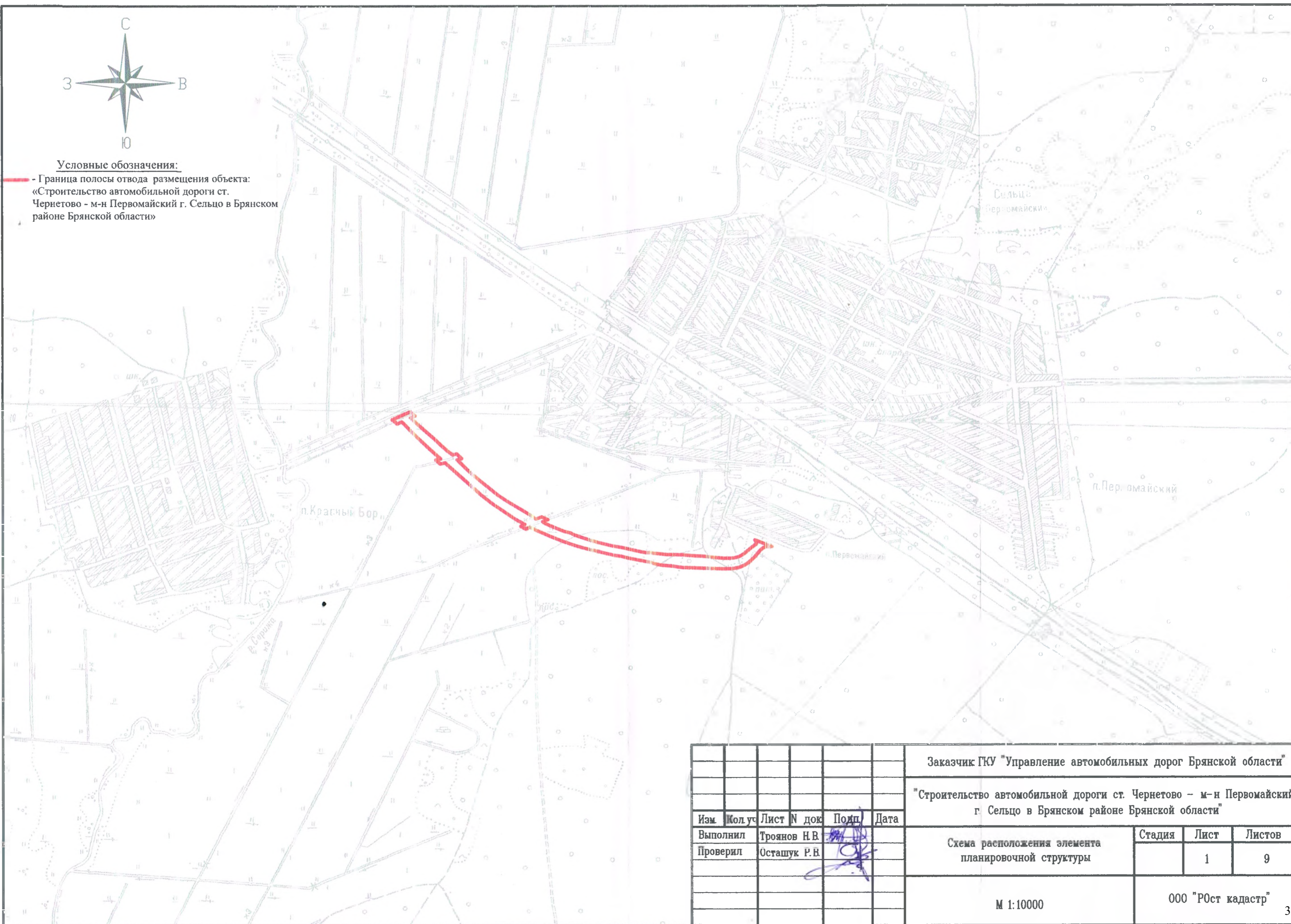
Раздел 4.

Материалы по обоснованию проекта межевания территории
Пояснительная записка.

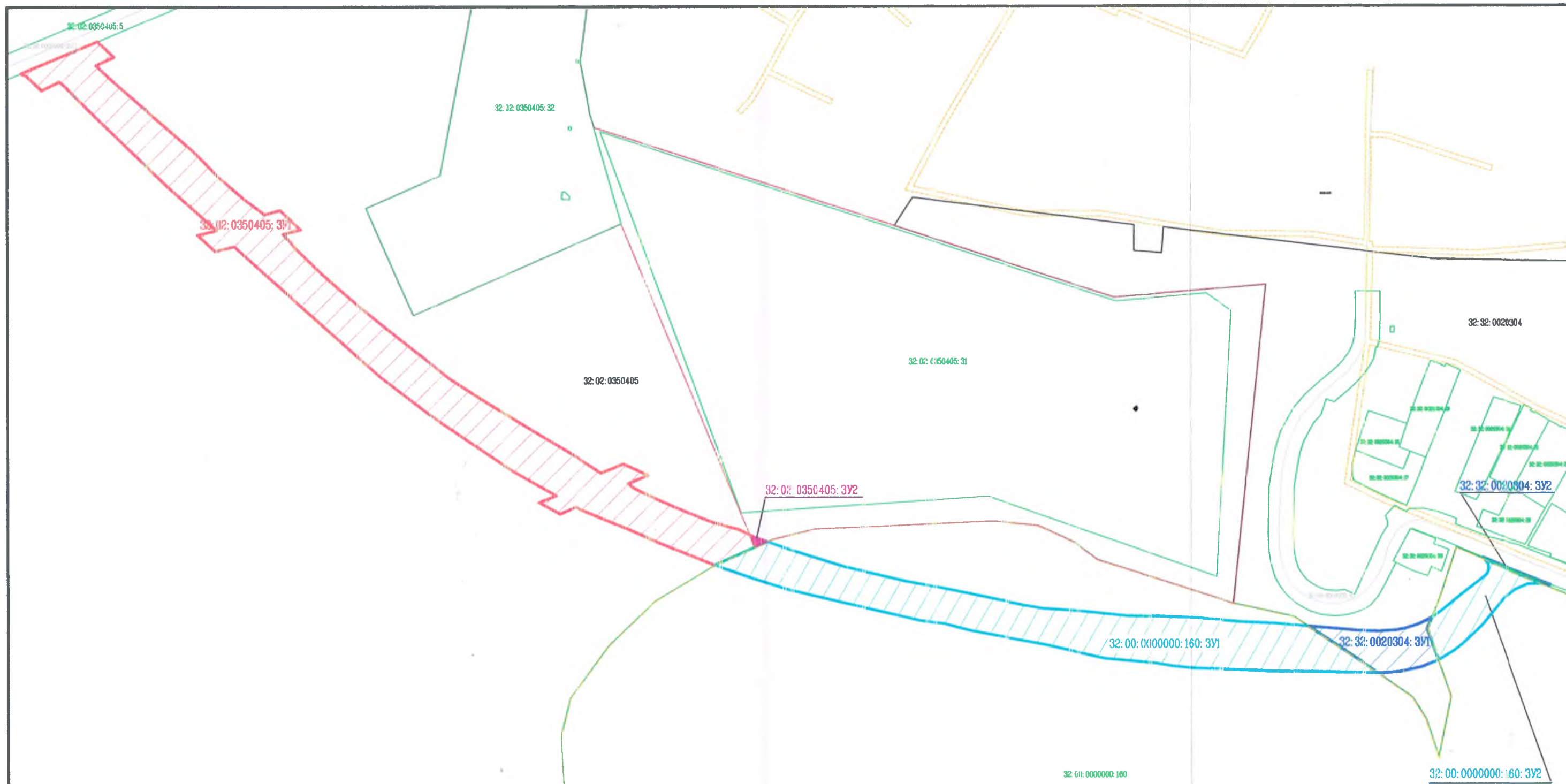


Условные обозначения:

— Граница полосы отвода размещения объекта:
«Строительство автомобильной дороги ст.
Чернетово - м-н Первомайский г. Сельцо в Брянском
районе Брянской области»



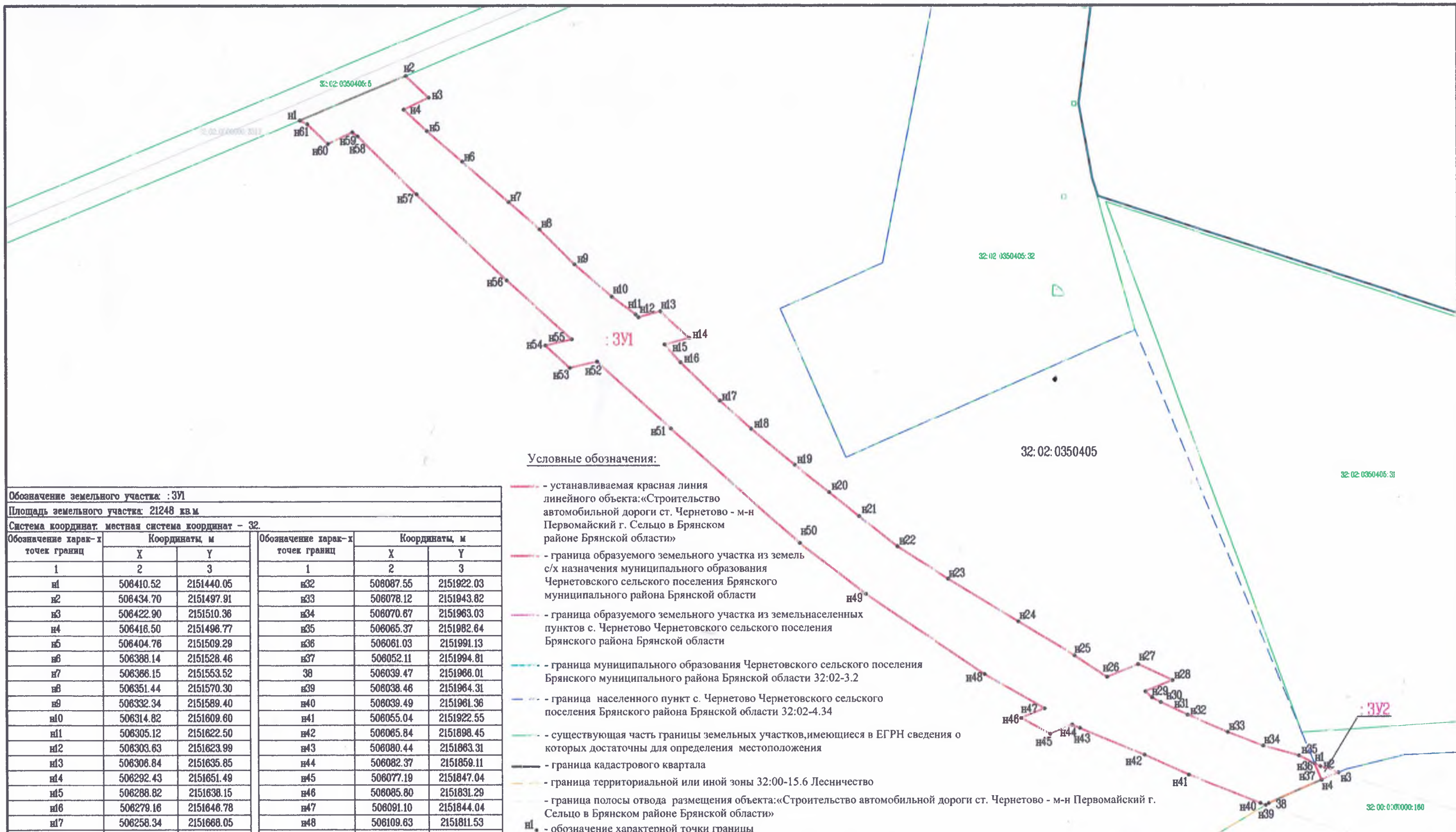
						Заказчик ГКУ "Управление автомобильных дорог Брянской области"			
						"Строительство автомобильной дороги ст. Чернетово – м-н Первомайский г. Сельцо в Брянском районе Брянской области"			
Изм.	Кол.уч.	Лист	№ док.	Подп.	Дата	Схема расположения элемента планировочной структуры	Стадия	Лист	Листов
Выполнил		Троянов Н.В.						1	9
Проверил		Осташук Р.В.				М 1:10000	000 "Р0ст кадастр"		
							3		



Условные обозначения:

- граница образуемого земельного участка из земель с/х назначения муниципального образования Чернетовского сельского поселения Брянского муниципального района Брянской области. Площадь 21248 кв.м.
- граница образуемого земельного участка из земель населенных пунктов с. Чернетово Чернетовского сельского поселения Брянского района Брянской области. Площадь 46 кв.м.
- граница земельных участков, образуемых путем раздела земельного участка с кадастровым номером 32:00:0000000:160 с сохранением исходного в измененных границах, расположенного по адресу: Брянская область, р-н Брянский, Брянское лесничество, общей площадью 16598 кв.м.
- граница образуемых земельных участков из земель населенных пунктов муниципального образования ГО город Сельцо Брянской области, общей площадью 2210 кв.м.
- граница кадастрового квартала
- существующая часть границы земельных участков, имеющиеся в ЕГРН сведения о которых достаточны для определения местоположения
- граница муниципального образования
- граница территориальных и иных зон
- граница ОКС

						Заказчик ГКУ "Управление автомобильных дорог Брянской области"			
						"Строительство автомобильной дороги ст. Чернетово – м-н Первомайский г. Сельцо в Брянском районе Брянской области"			
Изм.	Кол.уч.	Лист	N док.	Подп.	Дата	Чертеж образуемых земельных участков и их частей	Стадия	Лист	Листов
Выполнил	Троянов Н.Б.							2	9
Проверил	Осташук Р.В.					М 1:3000		000 "Р0ст кадастр"	
								4	



Условные обозначения:

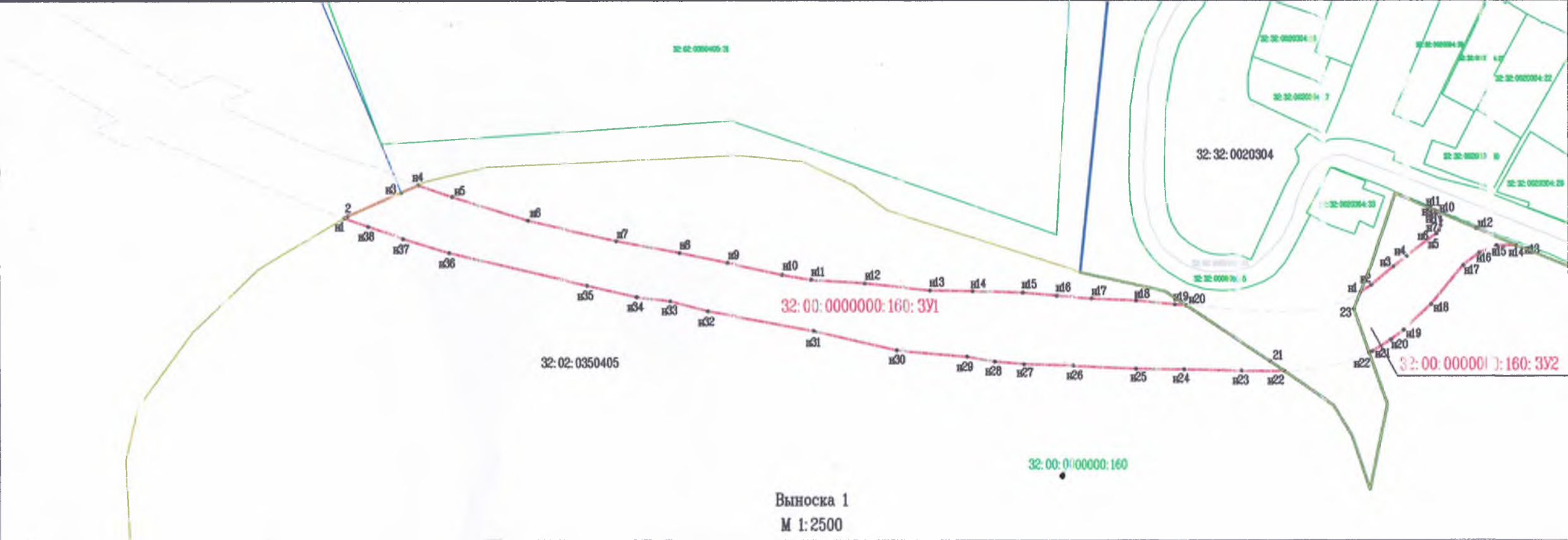
- устанавливаемая красная линия линейного объекта: «Строительство автомобильной дороги ст. Чернетово - м-н Первомайский г. Сельцо в Брянском районе Брянской области»
- граница образуемого земельного участка из земель с/х назначения муниципального образования Чернетовского сельского поселения Брянского муниципального района Брянской области
- граница образуемого земельного участка из земель населенных пунктов с. Чернетово Чернетовского сельского поселения Брянского района Брянской области
- граница муниципального образования Чернетовского сельского поселения Брянского муниципального района Брянской области 32:02-3.2
- граница населенного пункта с. Чернетово Чернетовского сельского поселения Брянского района Брянской области 32:02-4.34
- существующая часть границы земельных участков, имеющиеся в ЕГРН сведения о которых достаточны для определения местоположения
- граница кадастрового квартала
- граница территориальной или иной зоны 32:00-15.6 Лесничество
- граница полосы отвода размещения объекта: «Строительство автомобильной дороги ст. Чернетово - м-н Первомайский г. Сельцо в Брянском районе Брянской области»
- n1 - обозначение характерной точки границы
- граница ОК

Обозначение земельного участка : 3У1					
Площадь земельного участка: 21248 кв.м					
Система координат: местная система координат - 32					
Обозначение харак-т точек границ	Координаты, м		Обозначение харак-т точек границ	Координаты, м	
	X	Y		X	Y
1	2	3	1	2	3
n1	508410.52	2151440.05	n32	508087.55	2151922.03
n2	508434.70	2151497.91	n33	508078.12	2151943.82
n3	508422.90	2151510.38	n34	508070.87	2151963.03
n4	508416.50	2151498.77	n35	508085.37	2151982.84
n5	508404.76	2151509.29	n36	508081.03	2151991.13
n6	508388.14	2151528.46	n37	508052.11	2151994.81
n7	508366.15	2151553.52	38	508039.47	2151968.01
n8	508351.44	2151570.30	n39	508038.46	2151964.31
n9	508332.34	2151589.40	n40	508039.49	2151961.38
n10	508314.82	2151609.60	n41	508055.04	2151922.55
n11	508305.12	2151622.50	n42	508065.84	2151898.45
n12	508303.63	2151623.99	n43	508080.44	2151863.31
n13	508306.84	2151635.85	n44	508082.37	2151859.11
n14	508292.43	2151651.49	n45	508077.19	2151847.04
n15	508288.82	2151638.15	n46	508085.80	2151831.29
n16	508279.16	2151646.78	n47	508091.10	2151844.04
n17	508258.34	2151668.05	n48	508109.83	2151811.53
n18	508243.04	2151685.21	n49	508153.24	2151747.17
n19	508223.49	2151708.74	n50	508180.96	2151711.35
n20	508208.61	2151727.24	n51	508243.25	2151641.49
n21	508195.60	2151743.53	n52	508279.50	2151601.34
n22	508179.10	2151764.46	n53	508276.13	2151588.58
n23	508161.48	2151791.78	n54	508288.36	2151573.28
n24	508138.26	2151829.90	n55	508291.87	2151587.76
n25	508119.78	2151880.54	n56	508323.69	2151552.32
n26	508108.09	2151878.27	n57	508370.49	2151503.53
n27	508114.99	2151895.17	n58	508401.99	2151471.63
n28	508106.31	2151913.82	n59	508404.08	2151468.80
n29	508100.28	2151899.04	n60	508397.74	2151455.50
n30	508096.95	2151902.63	n61	508408.57	2151444.08
n31	508094.43	2151907.33	n1	508410.52	2151440.05

Обозначение земельного участка : 3У2					
Площадь земельного участка: 46 кв.м					
Система координат: местная система координат - 32					
Обозначение харак-т точек границ	Координаты, м				
	X	Y			
1	2	3			
n1	508081.03	2151991.13			
n2	508059.48	2151994.17			
n3	508056.11	2152003.93			
n4	508052.11	2151994.81			
n1	508081.03	2151991.13			

Заказчик: ГКУ "Управление автомобильных дорог Брянской области"					
"Строительство автомобильной дороги ст. Чернетово - м-н Первомайский г. Сельцо в Брянском районе Брянской области"					
Изм.	Кол.уч.	Лист	№ док.	Подп.	Дата
Выполнил	Троянов Н.В.				
Проверил	Осташук Р.В.				
Чертеж образуемых земельных участков и их частей				Стадия	Лист
					Листов
				3	9
М 1:2000				000 "Р0ст кадастр"	
5					

Обозначение земельного участка 32:00:0000000:160:392		
Площадь земельного участка 2218 кв.м.		
Система координат: местная система координат - 32		
Обозначение харак-т точек границ	Координаты, м	
	X	Y
1	2	3
н1	506998.45	2152507.89
н2	506002.28	2152513.78
н3	506012.06	2152525.60
н4	506017.71	2152532.71
н5	506029.81	2152548.54
н6	506031.58	2152549.95
н7	506034.10	2152560.81
н8	506036.62	2152550.82
н9	506038.39	2152550.51
н10	506040.87	2152548.85
н11	506042.06	2152547.77
н12	506032.57	2152569.61
н13	506023.51	2152591.58
н14	506023.55	2152591.06
н15	506023.46	2152581.01
н16	506019.42	2152571.47
н17	506012.83	2152562.89
н18	505992.06	2152545.76
н19	505978.25	2152530.97
н20	505972.98	2152524.10
н21	505966.87	2152514.25
н22	505966.15	2152512.54
н23	505969.61	2152504.29
н	506998.45	2152507.89



Выноска 1
М 1:2500

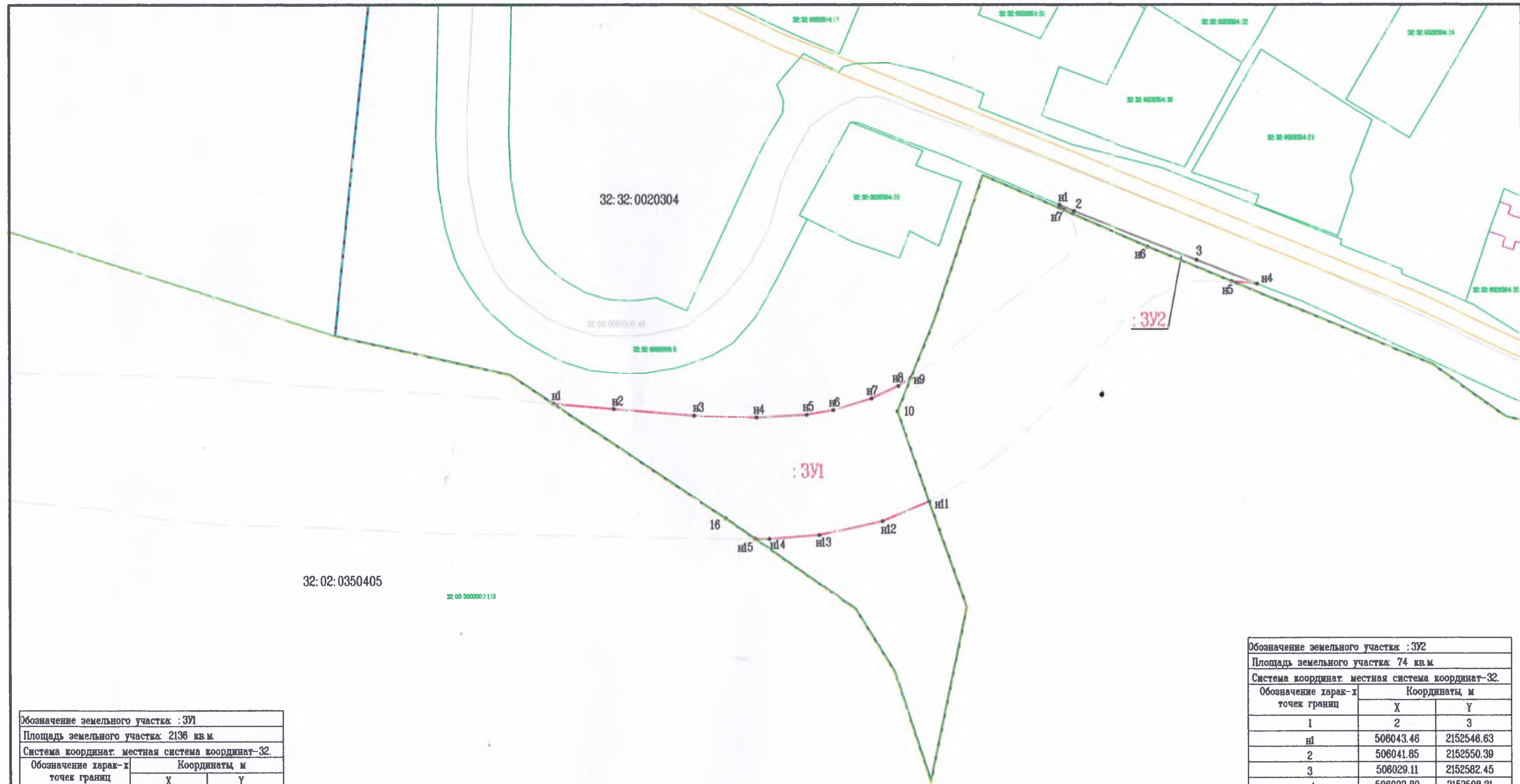


Условные обозначения:

- устанавливаемая красная линия линейного объекта: «Строительство автомобильной дороги ст. Чернетово - м-н Первомайский г. Сельцо в Брянском районе Брянской области»
- граница полосы отвода размещения объекта: «Строительство автомобильной дороги ст. Чернетово - м-н Первомайский г. Сельцо в Брянском районе Брянской области»
- граница земельных участков, образуемых путем раздела земельного участка с кадастровым номером 32:00:0000000:160 с сохранением исходного в измененных границах, расположенного по адресу: Брянская область, р-н Брянский, Брянское лесничество
- граница муниципального образования Чернетовского сельского поселения Брянского муниципального района Брянской области 32:02-3.2
- граница населенного пункта с. Чернетово Чернетовского сельского поселения Брянского района Брянской области 32:02-4.34
- существующая часть границы земельных участков, имеющиеся в ЕГРН сведения о которых достаточны для определения местоположения
- граница кадастрового квартала
- граница ОКС
- граница территориальной или иной зоны 32:00-15.6 Лесничество
- н - обозначение характерной точки границы

Обозначение земельного участка 32:00:0000000:160:391		
Площадь земельного участка 14380 кв.м		
Система координат: местная система координат - 32		
Обозначение харак-т точек границ	Координаты, м	
	X	Y
1	2	3
н1	506038.46	2151964.31
2	506039.47	2151968.01
н3	506032.11	2151984.81
н4	506056.10	2152003.83
н5	506049.84	2152022.06
н6	506037.17	2152062.37
н7	506028.06	2152109.47
н8	506019.71	2152143.54
н9	506014.47	2152168.95
н10	506008.04	2152198.13
н11	506005.38	2152213.66
н12	506003.43	2152242.49
н13	505999.63	2152277.06
н14	505999.22	2152299.95
н15	505998.39	2152326.78
н16	505998.70	2152344.83
н17	505995.28	2152363.54
н18	505994.10	2152387.54
н19	505982.20	2152408.32
н20	505991.68	2152414.29
Обозначение харак-т точек границ	Координаты, м	
	X	Y
1	2	3
н1	505981.67	2152459.28
н2	505956.38	2152468.89
н3	505956.60	2152443.96
н4	505957.32	2152413.09
н5	505957.65	2152387.49
н6	505959.30	2152363.79
н7	505980.09	2152327.26
н8	505981.60	2152311.75
н9	505984.15	2152298.88
н10	505987.59	2152259.36
н11	505977.98	2152214.94
н12	505988.65	2152168.59
н13	505993.98	2152138.38
н14	505996.21	2152120.40
н15	506002.44	2152093.84
н16	506019.87	2152020.28
н17	506027.50	2151995.67
н18	506034.00	2151977.06
н19	506038.46	2151964.31


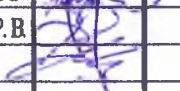
Заказчик ГКУ "Управление автомобильных дорог Брянской области"					
"Строительство автомобильной дороги ст. Чернетово - м-н Первомайский г. Сельцо в Брянском районе Брянской области"					
Изм.	Колуч	Лист	№ док	Подп	Дата
Выполнил	Троянов Н.В.				
Проверил	Осташук Р.В.				
Чертеж образуемых земельных участков и их частей				Стадия	Лист
					Листов
					4
					9
М 1:25000				ООО "Рост кадастр"	



Обозначение земельного участка :ЗУ1		
Площадь земельного участка: 2136 кв.м		
Система координат: местная система координат-32.		
Обозначение харак-х точек границ	Координаты, м	
	X	Y
1	2	3
n1	505991.66	2152414.29
n2	505990.25	2152430.13
n3	505988.48	2152451.11
n4	505988.01	2152467.38
n5	505988.72	2152480.60
n6	505989.92	2152487.45
n7	505992.96	2152497.37
n8	505996.20	2152504.42
n9	505998.45	2152507.89
10	505989.61	2152504.29
n11	505966.15	2152512.54
n12	505960.94	2152500.24
n13	505957.34	2152483.81
n14	505956.32	2152470.72
n15	505956.36	2152466.89
16	505961.67	2152459.28
n1	505991.66	2152414.29

- Условные обозначения:
- устанавливаемая красная линия линейного объекта: «Строительство автомобильной дороги ст. Чернетово - м-н Первомайский г. Сельцо в Брянском районе Брянской области»
 - граница образуемых земельных участков из земель населенных пунктов муниципального образования ГО город Сельцо Брянской области
 - граница муниципального образования ГО город Сельцо Брянской области 32:32-3.1
 - существующая часть границы земельных участков, имеющиеся в ЕГРН сведения о которых достаточны для определения местоположения
 - граница кадастрового квартала
 - граница территориальной или иной зоны 32:00-15.6 Лесничество
 - граница полосы отвода размещения объекта: «Строительство автомобильной дороги ст. Чернетово - м-н Первомайский г. Сельцо в Брянском районе Брянской области»
 - обозначение характерной точки границы
 - граница ОКС

Обозначение земельного участка :ЗУ2		
Площадь земельного участка: 74 кв.м		
Система координат: местная система координат-32.		
Обозначение харак-х точек границ	Координаты, м	
	X	Y
1	2	3
n1	506043.46	2152546.63
2	506041.85	2152550.39
3	506029.11	2152582.45
n4	506022.89	2152598.31
n5	506023.51	2152591.58
n6	506032.57	2152569.61
n7	506042.06	2152547.77
n1	506043.46	2152546.63

						Заказчик ГКУ "Управление автомобильных дорог Брянской области"				
						"Строительство автомобильной дороги ст. Чернетово – м-н Первомайский г. Сельцо в Брянском районе Брянской области"				
Изм	Кол.уч	Лист	№ док	Подп.	Дата					
Выполнил	Троянов Н.В.					Чертеж образуемых земельных участков и их частей		Стадия	Лист	Листов
Проверил	Осташук Р.В.								5	9
						М 1:1000		000 "Р0ст кадастр"		
								7		

ОСНОВНАЯ ЧАСТЬ ПРОЕКТА МЕЖЕВАНИЯ ТЕРРИТОРИИ
ДЛЯ РАЗМЕЩЕНИЯ ЛИНЕЙНОГО ОБЪЕКТА «СТРОИТЕЛЬСТВО
АВТОМОБИЛЬНОЙ ДОРОГИ СТ. ЧЕРНЕТОВО – М-Н ПЕРВОМАЙСКИЙ
Г. СЕЛЬЦО В БРЯНСКОМ РАЙОНЕ БРЯНСКОЙ ОБЛАСТИ»

**РАЗДЕЛ 2. «ПРОЕКТ МЕЖЕВАНИЯ ТЕРРИТОРИИ.
ТЕКСТОВАЯ ЧАСТЬ»**

Документация по подготовке проекта межевания территории осуществляется для выделения границ земельных участков необходимых для строительства линейного объекта: *«Строительство автомобильной дороги ст. Чернетово - м-н Первомайский г. Сельцо в Брянском районе Брянской области»* на период строительства и дальнейшей ее эксплуатации.

Исходно-разрешительная документация:

- 1.1. Приказ управления архитектуры и градостроительства Брянской области № 33/П от 27.05.2022 «О подготовке документации по планировке территории для размещения линейного объекта регионального значения» (Приложение 1);
- 1.2. Техническое задание на разработку проекта межевания территории для размещения линейного объекта «Строительство автомобильной дороги ст. Чернетово - м-н Первомайский г. Сельцо в Брянском районе Брянской области», утвержденное врио по руководству управлением архитектуры и градостроительства Брянской области И.Н. Алешиной 27.05.2022 (Приложение 2);
- 1.3. Письмо Департамента природных ресурсов и экологии Брянской области от 16.02.2022 №1113-ДПРи на № 1-10/195 от 18.01.2022 (Приложение 3);
- 1.4. Письмо Управления ветеринарии Брянской области от 31.01.2022 №17-477 (Приложение 4);
- 1.5. Письмо Управления по охране и сохранению историко-культурного наследия Брянской области №1-2/1799 от 15.09.2021 (Приложение 5);
- 1.6. Письмо Федерального агентства водных ресурсов от 31.01.2022 №51 (Приложение 6);
- 1.7. Заключение Федерального агентства по недропользованию (Роснедра) 14БРН-07/131 от 17.02.2022 (Приложение 7);
- 1.8. Техническое задание на проектирование приложение к государственному контракту № ОДК и ПП/97 от 16.06.2022г. (Приложение 8);
- 1.9. Выписка из государственного Лесного Реестра №78 от 30.11.2021 (Приложение 9);
- 1.10. Выписка из государственного Лесного Реестра №61 от 18.11.2021 (Приложение 10);
- 1.11. Письмо Чернетовской сельской администрации Брянского района Брянской области №225 от 19.10.2022г. (Приложение 11);

- 1.12. Письмо Управления лесами по Брянской области №13108-ДВ от 24.10.2022г. (Приложение 12);
- 1.13. Письмо Администрации города Сельцо Брянской области №3717 от 03.11.2022г. (Приложение 13);
- 1.14. Список координат характерных точек границ территории (Приложение 14);
- 1.15. Экспликация земельных участков в полосе необходимой для строительства объекта: «Строительство автомобильной дороги ст. Чернетово - м-н Первомайский г. Сельцо в Брянском районе Брянской области» (Приложение 15);
- 1.16. Выписки из ЕГРН (Приложение 16).

Сведения о земельных участках, формируемых на период строительства и эксплуатации объекта.

На основании приказа управления архитектуры и градостроительства Брянской области «о подготовке документации по планировке территории для размещения линейного объекта регионального значения» от 27.05.2022 №33/П, «Проекта полосы отвода», выполненного в составе проектной документации на строительство автомобильной дороги ст. Чернетово - м-н Первомайский г.Сельцо в Брянском районе Брянской области», разработанной проектным отделом ГКУ «УАД Брянской области» и приведенной выше исходно-разрешительной документации на линейный объект: ***«Строительство автомобильной дороги ст. Чернетово - м-н Первомайский г. Сельцо в Брянском районе Брянской области»***, в соответствии с постановлением Правительства РФ от 12.02.2017 №564 «Об утверждении положения о составе и содержании документации по планировке территории, предусматривающей размещение одного из нескольких линейных объектов», с заданием на проектирование, проект предусматривает строительство автомобильной дороги, протяженностью 1273,4 м.

Автомобильная дорога относится к категории: IV:

- ширина земляного полотна - 10,0 м;
- ширина проезжей части - 6,0 (3,0+3,0) м.

В административном отношении участок проектирования расположен в Российской Федерации, Брянской области, Брянском районе, г. Сельцо и на территории Чернетовского сельского поселения. Чернетово - остановочный пункт (бывший разъезд) на электрифицированном участке Брянск-Орловский - Жуковка однопутной железнодорожной линии Брянск-Рославль Московской железной дороги. Участок проектирования относится к Брянскому региону Московской железной дороги, располагается в посёлке Первомайский, который является удалённым микрорайоном города Сельцо Брянской области.

Проект выполнен согласно техническому заданию на разработку проекта межевания территории для размещения линейного объекта регионального значения от 27.05.2022, выданному Управлением архитектуры и градостроительства Брянской области.

На основании приведенной выше исходно-разрешительной документации, необходимой для строительства линейного объекта:

«Строительство автомобильной дороги ст. Чернетово - м-н Первомайский г. Сельцо в Брянском районе Брянской области» подготовлены схемы размещения земельных участков на кадастровом плане территории и настоящий проект.

Подрядной организацией «ООО Рост кадастр» проведены кадастровые работы в местной системе координат МСК-32, используемой для ведения Единого государственного реестра недвижимости, устанавливаемые данным проектом красные линии совпадают с границей образуемых земельных участков для строительства линейного объекта.

В результате проведенных кадастровых работ сформированы земельные участки необходимые для строительства линейного объекта: «Строительство автомобильной дороги ст. Чернетово - м-н Первомайский г. Сельцо в Брянском районе Брянской области».

Сведения об образуемых земельных участках приведены в таблицах:

- координаты характерных точек образуемых земельных участков (Таблица 2);
- экспликация земельных участков для размещения линейного объекта (Таблица 3).

По результатам работ сформированы земельные участки из земель лесного фонда путем раздела земельного участка с кадастровым номером 32:00:0000000:160 с сохранением исходного в измененных границах.

Полоса отвода для строительства линейного объекта: «Строительство автомобильной дороги ст. Чернетово - м-н Первомайский г. Сельцо в Брянском районе Брянской области» проходит в лесном квартале № 8.

Таблица 1

№ выдела	Состав насаждения	Вид разрешенного использования лесного участка	Возраст, лет	Площадь выдела, га	Площадь полосы отвода в выделе, м.кв.
32:00:0000000:160 :ЗУ1					
14	7БЗС	Особо защитный участок леса – участки леса вокруг сельских населенных пунктов	70	5.0	6519
17	Лесные культуры 6С1ЕЗБ	Особо защитный участок леса – участки леса вокруг сельских населенных пунктов	37	2.2	2586
5	Лесные культуры 7С3Е	Особо защитный участок леса – участки леса вокруг сельских населенных пунктов	37	0.4	838
6	Лесные культуры 6С4Б	Особо защитный участок леса – участки леса вокруг сельских населенных пунктов	65	1.6	4437
32:00:0000000:160 :ЗУ1					
7	Лесные культуры 6С4Б	Особо защитный участок леса – участки леса вокруг сельских населенных	43	1.1	2154
8	6С4Б	Особо защитный участок леса – участки леса вокруг сельских населенных пунктов	5	3.6	64

Координаты характерных точек образуемых земельных участков

32:02:0350405:ЗУ1			
Номера характерных точек	Координаты, м		Средняя квадратическая погрешность определения координат характерных точек (M_t), м
	X	Y	
1	2	3	4
н1	506410.52	2151440.05	0.1
н2	506434.70	2151497.91	0.1
н3	506422.90	2151510.36	0.1
н4	506416.50	2151496.77	0.1
н5	506404.76	2151509.29	0.1
н6	506388.14	2151528.46	0.1
н7	506366.15	2151553.52	0.1
н8	506351.44	2151570.30	0.1
н9	506332.34	2151589.40	0.1
н10	506314.82	2151609.60	0.1
н11	506305.12	2151622.50	0.1
н12	506303.63	2151623.99	0.1
н13	506306.84	2151635.85	0.1
н14	506292.43	2151651.49	0.1
н15	506288.82	2151638.15	0.1
н16	506279.16	2151646.78	0.1
н17	506258.34	2151668.05	0.1
н18	506243.04	2151685.21	0.1
н19	506223.49	2151708.74	0.1
н20	506208.61	2151727.24	0.1
н21	506195.60	2151743.53	0.1
н22	506179.10	2151764.46	0.1
н23	506161.48	2151791.78	0.1
н24	506138.26	2151829.90	0.1

Н25	506119.78	2151860.54	0.1
Н26	506108.09	2151878.27	0.1
Н27	506114.99	2151895.17	0.1
Н28	506106.31	2151913.82	0.1
Н29	506100.28	2151899.04	0.1
Н30	506096.95	2151907.63	0.1
Н31	506094.43	215190	0.1
Н32	506087.55	215192	0.1
Н33	506078.12	215194	0.1
Н34	506070.67	215196.00	0.1
Н35	506065.37	2151982.64	0.1
Н36	506061.03	2151991.13	0.1
Н37	506052.11	2151994.81	0.1
38	506039.47	2151966.01	0.1
Н39	506038.46	2151964.31	0.1
Н40	506039.49	2151961.36	0.1
Н41	506055.04	2151922.55	0.1
Н42	506065.84	2151898.45	0.1
Н43	506080.44	2151863.31	0.1
Н44	506082.37	2151859.11	0.1
Н45	506077.19	2151847.04	0.1
Н46	506085.80	2151831.29	0.1
Н47	506091.10	2151844.04	0.1
Н48	506109.63	2151811.53	0.1
Н49	506153.24	2151747.17	0.1
Н50	506180.96	2151711.35	0.1
Н51	506243.25	2151641.49	0.1
Н52	506279.50	2151601.34	0.1
Н53	506276.13	2151586.58	0.1
Н54	506288.36	2151573.28	0.1

н55	506291.67	2151587.76	0.1
н56	506323.69	2151552.32	0.1
н57	506370.49	2151503.53	0.1
н58	506401.99	2151471.63	0.1
н59	506404.08	2151468.80	0.1
н60	506397.74	2151455.50	0.1
н61	506408.57	2151444.08	0.1
н1	506410.52	2151440.05	0.1

32:02:0350405:3У2

Номера характерных точек	Координаты, м		Средняя квадратическая погрешность определения координат характерных точек (M_t), м
	X	Y	
1	2	3	4
н1	506061.03	2151991.13	0.1
н2	506059.48	2151994.17	0.1
н3	506056.11	2152003.93	0.1
н4	506052.11	2151994.81	0.1
н1	506061.03	2151991.13	0.1

32:00:0000000:160:3У1

Номера характерных точек	Координаты, м		Средняя квадратическая погрешность определения координат характерных точек (M_t), м
	X	Y	
1	2	3	4
н1	506038.46	2151964.31	0.1
2	506039.47	2151966.01	0.1
н3	506052.11	2151994.81	0.1
н4	506056.10	2152003.93	0.1
н5	506049.84	2152022.06	0.1
н6	506037.17	2152062.37	0.1
н7	506026.06	2152109.47	0.1
н8	506019.71	2152143.54	0.1
н9	506014.47	2152168.95	0.1
н10	506008.04	2152198.13	0.1

h11	506005.36	2152213.66	0.1
h12	506003.43	2152242.49	0.1
h13	505999.63	2152277.06	0.1
h14	505999.22	2152299.95	0.1
h15	505998.39	2152326.78	0.1
h16	505996.70	2152344.83	0.1
h17	505995.28	2152363.54	0.1
h18	505994.10	2152387.54	0.1
h19	505992.20	2152408.32	0.1
h20	505991.66	2152414.29	0.1
21	505961.67	2152459.28	0.1
h22	505956.36	2152466.89	0.1
h23	505956.60	2152443.96	0.1
h24	505957.32	2152413.09	0.1
h25	505957.65	2152387.49	0.1
h26	505959.30	2152353.79	0.1
h27	505960.09	2152327.26	0.1
h28	505961.60	2152311.75	0.1
h29	505964.15	2152296.88	0.1
h30	505967.59	2152259.36	0.1
h31	505977.96	2152214.94	0.1
h32	505988.65	2152158.59	0.1
h33	505993.98	2152138.38	0.1
h34	505996.21	2152120.40	0.1
h35	506002.44	2152093.84	0.1
h36	506019.87	2152020.28	0.1
h37	506027.50	2151995.67	0.1
h38	506034.00	2151977.06	0.1
h1	506038.46	2151964.31	0.1
32:32:0020304:3Y1			

Номера характерных точек	Координаты, м		Средняя квадратическая погрешность определения координат характерных точек (M_t), м
	X	Y	
1	2	3	4
н1	505991.66	2152414.29	0.1
н2	505990.25	2152430.13	0.1
н3	505988.48	2152451.11	0.1
н4	505988.01	2152467.38	0.1
н5	505988.72	2152480.60	0.1
н6	505989.92	2152487.45	0.1
н7	505992.96	2152497.37	0.1
н8	505996.20	2152504.42	0.1
н9	505998.45	2152507.89	0.1
10	505989.61	2152504.29	0.1
н11	505966.15	2152512.54	0.1
н12	505960.94	2152500.24	0.1
н13	505957.34	2152483.81	0.1
н14	505956.32	2152470.72	0.1
н15	505956.36	2152466.89	0.1
16	505961.67	2152459.28	0.1
н1	505991.66	2152414.29	0.1
32:00:0000000:160:3У2			
Номера характерных точек	Координаты, м		Средняя квадратическая погрешность определения координат характерных точек (M_t), м
	X	Y	
1	2	3	4
н1	505998.45	2152507.89	0.1
н2	506002.26	2152513.78	0.1
н3	506012.06	2152525.60	0.1
н4	506017.71	2152532.71	0.1
н5	506029.81	2152548.54	0.1
н6	506031.58	2152549.95	0.1
н7	506034.10	2152550.81	0.1

н8	506036.62	2152550.92	0.1
н9	506038.39	2152550.51	0.1
н10	506040.97	2152548.65	0.1
н11	506042.06	2152547.77	0.1
н12	506032.57	2152569.61	0.1
н13	506023.51	2152591.58	0.1
н14	506023.55	2152591.06	0.1
н15	506023.46	2152581.01	0.1
н16	506019.42	2152571.47	0.1
н17	506012.83	2152562.89	0.1
н18	505992.06	2152545.76	0.1
н19	505978.25	2152530.97	0.1
н20	505972.98	2152524.10	0.1
н21	505966.87	2152514.25	0.1
н22	505966.15	2152512.54	0.1
23	505989.61	2152504.29	0.1
н1	505998.45	2152507.89	0.1

32:32:0020304:3У2

Номера характерных точек	Координаты, м		Средняя квадратическая погрешность определения координат характерных точек (M _t), м
	X	Y	
1	2	3	4
н1	506043.46	2152546.63	0.1
2	506041.85	2152550.39	0.1
3	506029.11	2152582.45	0.1
н4	506022.89	2152598.31	0.1
н5	506023.51	2152591.58	0.1
н6	506032.57	2152569.61	0.1
н7	506042.06	2152547.77	0.1
н1	506043.46	2152546.63	0.1

Таблица 3

Экспликация земельных участков для размещения линейного объекта

Условный номер земельного участка	Площадь участка, кв.м.	Номер кадастрового квартала	Адрес земельного участка	Способ образования земельного участка	Вид права на земельные участки, правообладатель	Категория земель. Вид разрешенного использования	Адрес образуемого земельного участка
:ЗУ1	21248	32:02:0350405	РФ, Брянская область, муниципальный район Брянский, сельское поселение Чернетовское	Из земель неразграниченной государственной собственности	Неразграниченная государственная собственность	Земли сельскохозяйственного назначения. Автомобильный транспорт	РФ, Брянская область, муниципальный район Брянский, сельское поселение Чернетовское
:ЗУ2	46	32:02:0350405	РФ, Брянская область, муниципальный район Брянский, сельское поселение Чернетовское	Из земель неразграниченной государственной собственности	Неразграниченная государственная собственность	Земли населенных пунктов. Автомобильный транспорт	РФ, Брянская область, муниципальный район Брянский, сельское поселение Чернетовское, с. Чернетово
32:00:000000 0:160:ЗУ1	14380	32:02:0350405	Брянская область, Брянский р-н, Брянское лесничество	Раздел земельного участка 32:00:0000000:160 с сохранением исходного в измененных границах	Собственность, № 32:00:0000000:160-32/084/2021-1 от 02.02.2021, РФ; аренда (в том числе, субаренда) 32:00:0000000:160-32/084/2021-2, ООО "Березовая Роща", ИНН: 3255041640	Земли лесного фонда**. Автомобильный транспорт	РФ, Брянская область, муниципальный район Брянский, сельское поселение Чернетовское
:ЗУ1	2136	32:32:0020304	Российская Федерация, Брянская область, городской округ город Сельцо, город Сельцо	Из земель неразграниченной государственной собственности	Неразграниченная государственная собственность	Земли населенных пунктов. Автомобильный транспорт	Российская Федерация, Брянская область, городской округ город Сельцо, город Сельцо
32:00:000000 0:160:ЗУ2	2218	32:02:0350405	Брянская область, Брянский р-н, Брянское лесничество	Раздел земельного участка 32:00:0000000:160 с сохранением исходного в измененных границах	Собственность, № 32:00:0000000:160-32/084/2021-1 от 02.02.2021, РФ; аренда (в том числе, субаренда) 32:00:0000000:160-32/084/2021-2, ООО "Березовая Роща", ИНН: 3255041640	Земли лесного фонда**. Автомобильный транспорт	РФ, Брянская область, муниципальный район Брянский, сельское поселение Чернетовское
:ЗУ2	74	32:32:0020304	Российская Федерация, Брянская область, городской округ город Сельцо, город Сельцо	Из земель неразграниченной государственной собственности	Неразграниченная государственная собственность	Земли населенных пунктов. Автомобильный транспорт	Российская Федерация, Брянская область, городской округ город Сельцо, город Сельцо

По окончании строительства линейного объекта **«Строительство автомобильной дороги ст. Чернетово - м-н Первомайский г. Сельцо в Брянском районе Брянской области»** предусматривает отвод земель в постоянное пользование.

После проведения отвода на основании данного проекта межевания необходимо перевести земельные участки из категории земель «Земли сельскохозяйственного назначения» в категории «Земли промышленности, энергетики, транспорта, связи, радиовещания, телевидения, информатики, земли для обеспечения космической деятельности, земли обороны, безопасности и земли иного специального назначения.»

Земельные участки из категории земель «Земли промышленности, энергетики, транспорта, связи, радиовещания, телевидения, информатики, земли для обеспечения космической деятельности, земли обороны, безопасности и земли иного специального назначения.»

В соответствии с п.1 ст4 ФЗ 254 «Об особенностях регулирования отдельных отношений в целях модернизации и расширения магистральной инфраструктуры и о внесении изменений в отдельные законодательные акты Российской Федерации» от 31.07.2020г. Принятие решения о переводе земельного участка из одной категории земель в другую или об отнесении земельного участка к определенной категории земель не требуется.

Генеральный директор
ООО «РОст кадастр»



Р.В.Осташук