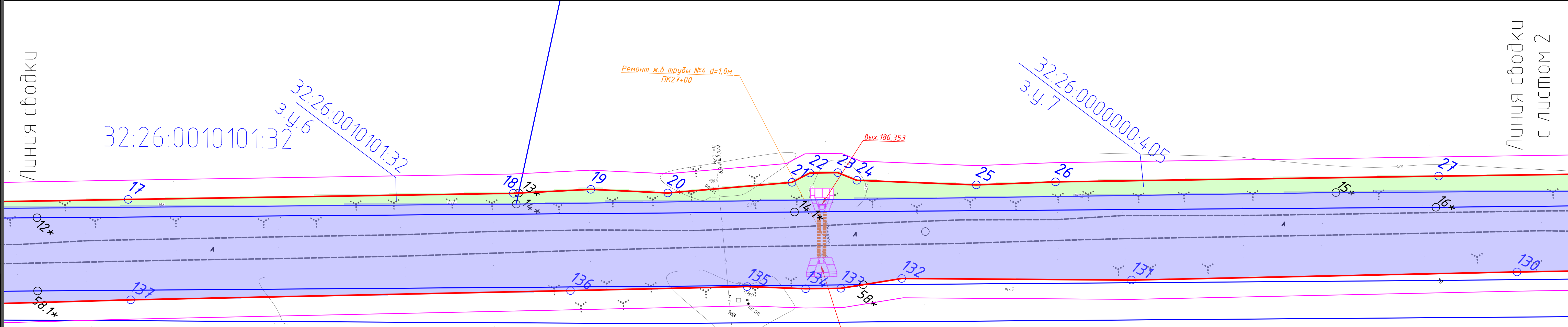
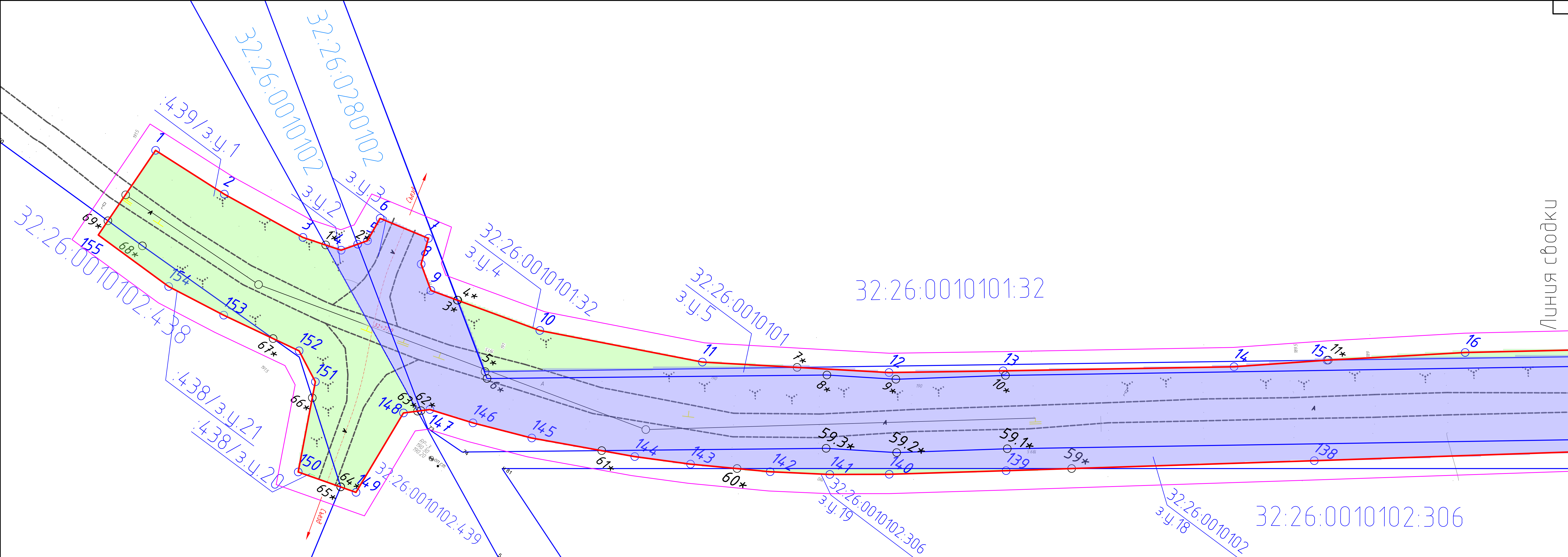


Утверждена
постановлением
Правительства Брянской
области
от _____ г. № _____

**ОСНОВНАЯ ЧАСТЬ ПРОЕКТА МЕЖЕВАНИЯ ТЕРРИТОРИИ
ДЛЯ РАЗМЕЩЕНИЯ ЛИНЕЙНОГО ОБЪЕКТА «РЕКОНСТРУКЦИЯ
АВТОМОБИЛЬНОЙ ДОРОГИ ЯКОВСК – КОПЫЛИН НА УЧАСТКЕ
КМ 0+200 – КМ 3+300 В ТРУБЧЕВСКОМ РАЙОНЕ
БРЯНСКОЙ ОБЛАСТИ»**

**РАЗДЕЛ 1. «ПРОЕКТ МЕЖЕВАНИЯ ТЕРРИТОРИИ.
ГРАФИЧЕСКАЯ ЧАСТЬ»**

					01-08/2022-ПМТ1	Лист
						1
Изм.	Лист	№ докум.	Подп.			



Согласовано
Взам. инд. №
Подп. и дата
Имя, И. подп.

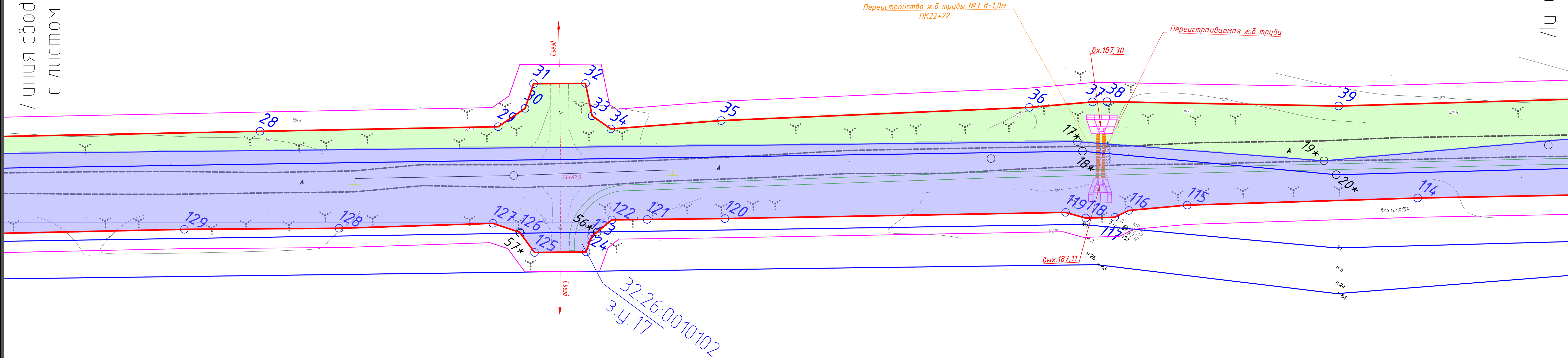
Условные обозначения

- Красные линии
- Линии отступа от красных линий
- Границы земельных участков
- Часть зоны планируемого размещения линейного объекта, расположенная на части ЗУ оформленного в ГКН
- Часть зоны планируемого размещения линейного объекта, расположенная в кадастровом квартале
- 32:26:0010101:32/з.у.4 Образовавшиеся земельные участки
- 32:26:0010102 Номер кадастрового квартала
- 32:26:0010101:32 Номер земельного участка
- 137 Характерная точка
- 7* Характерная точка
- Существующая автомобильная дорога

						01-08/2022-ПМТ1			
						«Реконструкция автомобильной дороги Яковск-Копылин на участке км 0+200 – км 3+300 в Трубчевском районе Брянской области»			
Изм.	Кол.уч.	Лист	№ док.	Подп.	Дата				
Выполнил	Курмова					Проект межевания территории		Стадия	Лист
Проверил	Лукьянова					Основная часть		п	1
						Чертеж межевания территории М1:500		Листов	5
								000 "БрянскАгроСтрой" 2	

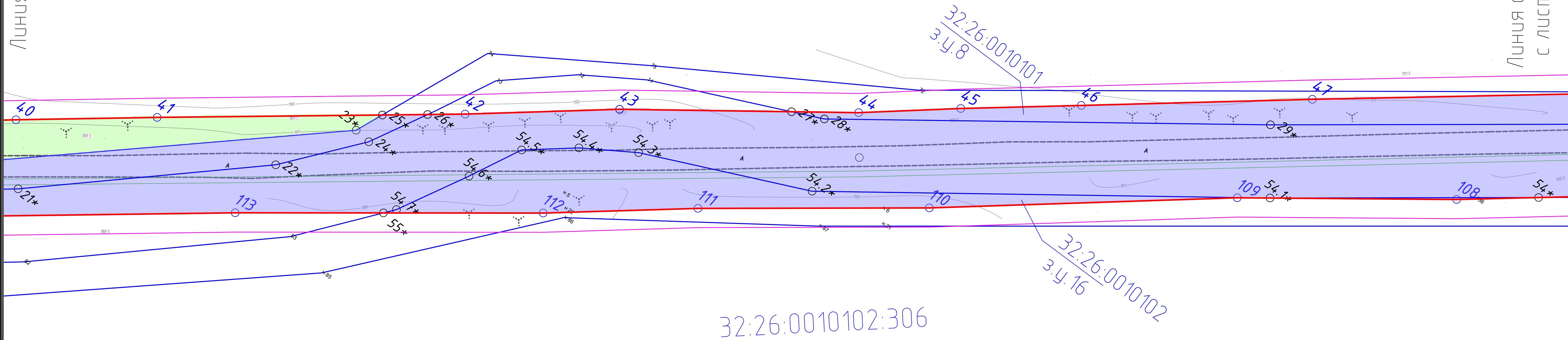
Линия сводки
с листом 1

Линия сводки



Линия сводки

Линия сводки
с листом 3



32:26:0010102:306

						01-08/2022-ПМТ1			
						«Реконструкция автомобильной дороги Яковск-Копылин на участке км 0+200 – км 3+300 в Трубчевском районе Брянской области»			
Изм.	Кол.уч.	Лист	№ док.	Подп.	Дата	Проект межевания территории Основная часть	Стадия	Лист	Листов
Выполнил		Кушнова					п	2	5
Проверил		Лукьянова				Чертеж межевания территории М1500	000 "БрянскАгроСтрой"		

ЛУННА СЪОБКУ

Introduction

Линия сводки
с листом 4

32:26:00000000:405
3.4.9

32:26:0010102:306

32:26:00000000:405

32:26:00101010
3.4.15

						01-08/2022 – ПМТ 1			
						«Реконструкция автомобильной дороги Яковск-Копылин на участке км 0+200 – км 3+300 в Трубчевском районе Брянской области»			
Изм.	Кол.ч.	Лист	№ док.	Подп.	Дата	Проект межевания территории Основная часть	Стандия	Лист	Листов
Выполнил		Кушова					п	3	5
Проверил		Лукьянова				Чертеж межевания территории М1500	000 "БрянскАгроСтрой" 4		

Линия свода

устанавливаемая ж.б. труба

32:26:00000000:405
3.4.12

32:26:0010101:34

32:26:00000000:405
3.4.11

Линия свобод

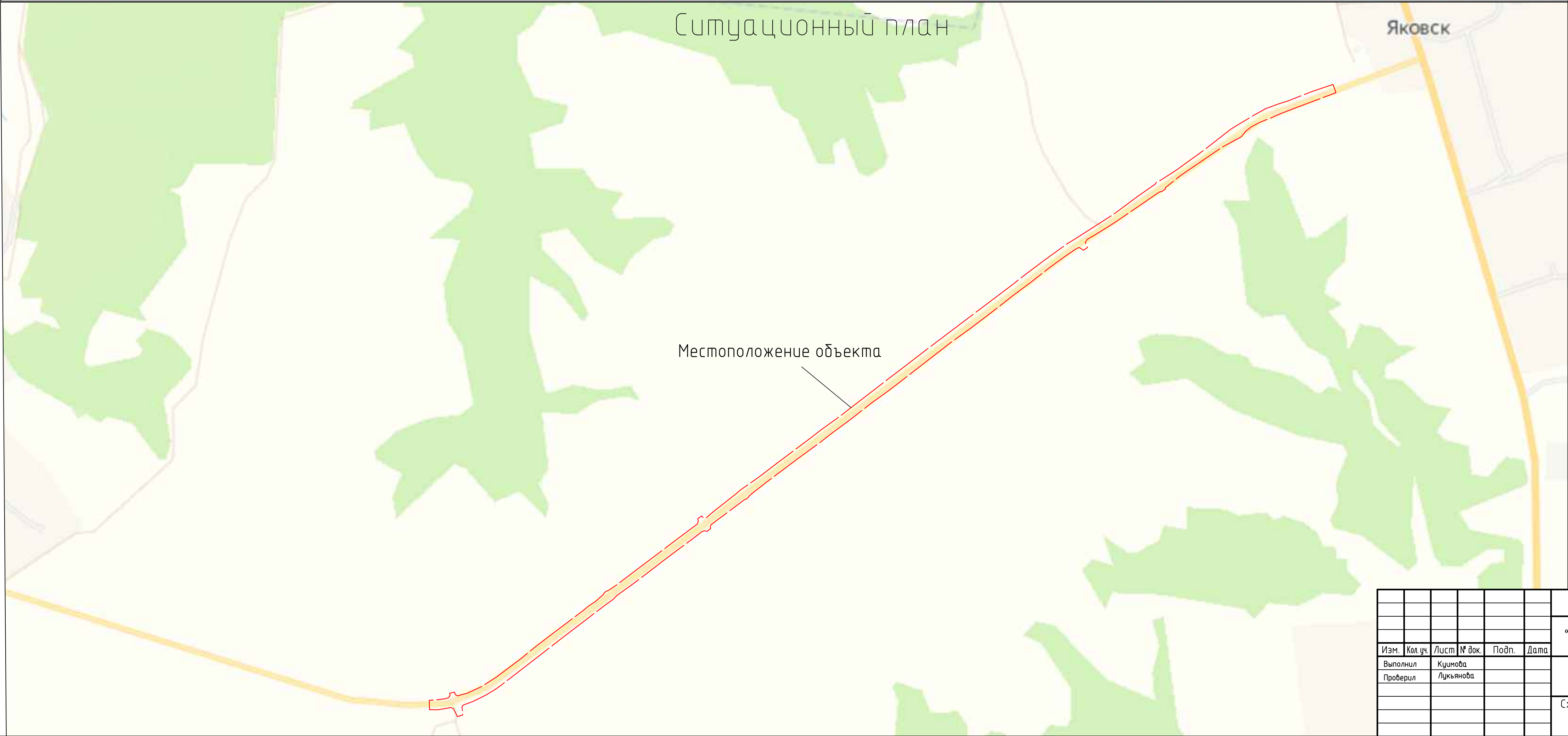
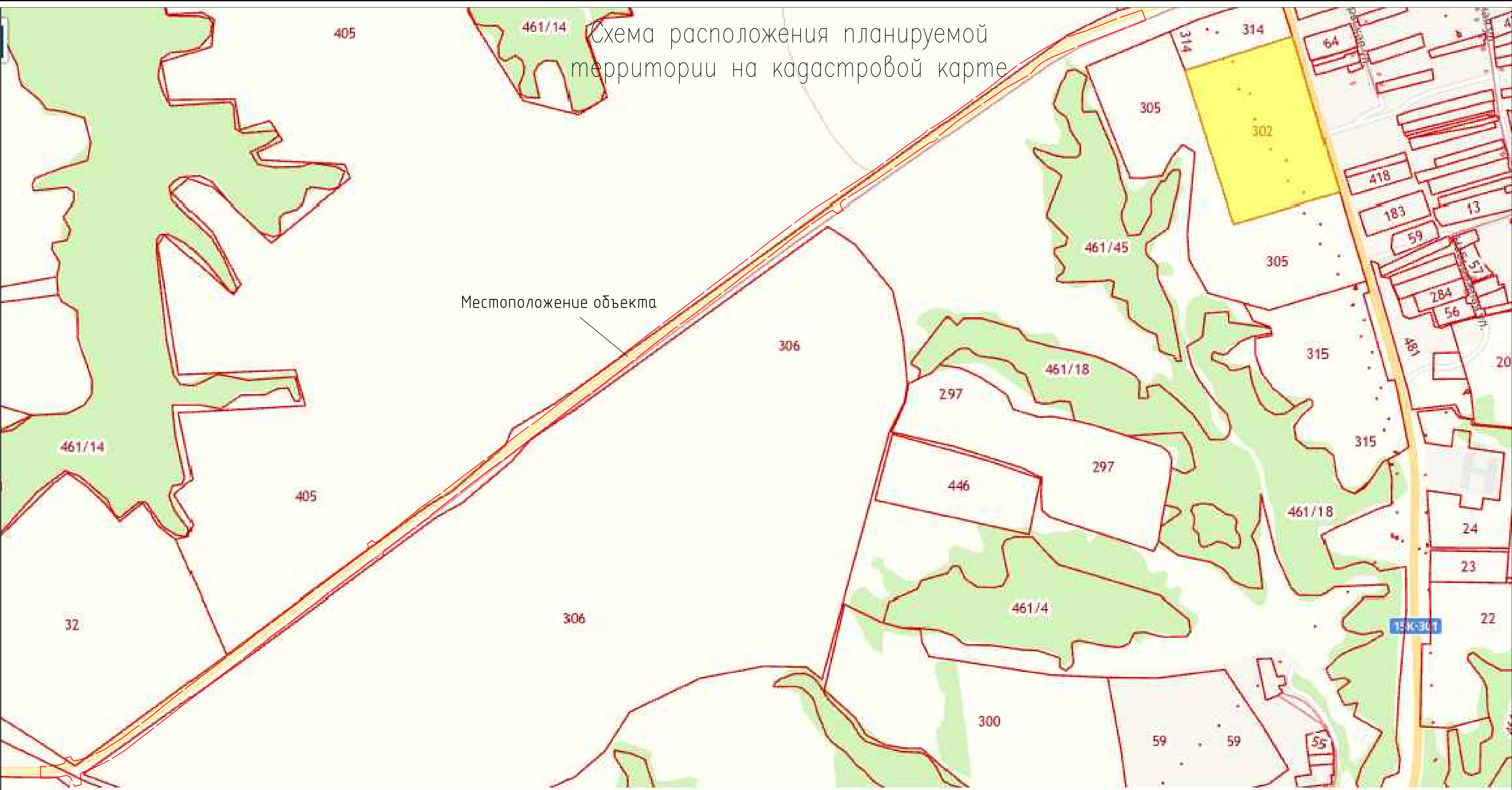
Переуст

Выв

22

						01-08/2022–ПМТ1
						«Реконструкция автомобильной дороги Яковск–Копылин на участке км 0+200 – км 3+300 в Трубчевском районе Брянской области»
Изм.	Кол.уч.	Лист	N док.	Подп.	Дата	
Выполнил		Кушова				Проект межевания территории Основная часть
Проверил		Любякова				
						Чертеж межевания территории M:1500
						Стандия
						Лист
						Листов
						п 4 5
						ООО "Брянскагропрот"

Формат	A1
--------	----



						01-08/2022-ПМТ1				
						«Реконструкция автомобильной дороги Яковск-Копылин на участке км 0+200 – км 3+300 в Трубчевском районе Брянской области»				
Изм.	Кол.уч.	Лист	№ док.	Подп.	Дата	Проект межевания территории Основная часть	Стадия	Лист	Листов	
Выполнил	Курнова						п	5	5	
Проверил	Лукьянова					Схема расположения планируемой территории на кадастровой карте/Ситуационный план	ООО "БрянскАгрострой"			
							6			

ОСНОВНАЯ ЧАСТЬ ПРОЕКТА МЕЖЕВАНИЯ ТЕРРИТОРИИ
ДЛЯ РАЗМЕЩЕНИЯ ЛИНЕЙНОГО ОБЪЕКТА «РЕКОНСТРУКЦИЯ
АВТОМОБИЛЬНОЙ ДОРОГИ ЯКОВСК – КОПЫЛИН НА УЧАСТКЕ
КМ 0+200 – КМ 3+300 В ТРУБЧЕВСКОМ РАЙОНЕ
БРЯНСКОЙ ОБЛАСТИ»

**РАЗДЕЛ 2. «ПРОЕКТ МЕЖЕВАНИЯ ТЕРРИТОРИИ.
ТЕКСТОВАЯ ЧАСТЬ»**

					01-08/2022-ПМТ1	Лист
						7
Изм.	Лист	№ докум.	Подп.			

Пояснительная записка

Проектом межевания территории планируется к размещению линейного объекта «Реконструкция автомобильной дороги Яковск-Копылин на участке км 0+200 - км 3+300 в Трубчевском районе Брянской области». Подготовка проекта межевания выполняется применительно к территории: Брянская область, Трубчевский район.

Проектом межевания территории линейного объекта «Реконструкция автомобильной дороги Яковск-Копылин в Трубчевском районе Брянской области» разработан в целях определения местоположения границ, образуемых и измененных земельных участков.

При разработке проекта межевания использованы:

- сведения единого государственного реестра недвижимости (далее ЕГРН);
- данные топографической съемки местности;
- материалы генерального плана Юровского сельского поселения Трубчевского муниципального района Брянской области.

Состав и содержание, общие положения проекта межевания территории

Основная часть проекта межевания территории включает в себя:

1. Раздел 1. «Проект межевания территории. Графическая часть»;
2. Раздел 2. «Проект межевания территории. Текстовая часть».

Размеры земельных участков в границах застроенных территорий устанавливаются с учетом фактического землепользования и градостроительных нормативов, и правил, действовавших в период застройки указанных территорий. В соответствии со статьей 11.9 «Земельного кодекса Российской Федерации» предельные (максимальные и минимальные) размеры земельных участков, в отношении которых в соответствии с законодательством о градостроительной деятельности

					01-08/2022-ПМТ1	Лист
						8
Изм.	Лист	№ докум.	Подп.			

устанавливаются градостроительные регламенты и определяются такими градостроительными регламентами.

Территория разработки проекта межевания расположена в границах кадастрового квартала 32:26:0010102, 32:26:0280102 и 32:26:0010101.

В соответствии с данными ЕГРН в границах проектирования расположены земельные участки с кадастровыми номерами 32:26:0010102:439, 32:26:0010101:32, 32:26:0000000:405, 32:26:0010102:306, 32:26:0010102:438.

Площадь территории, необходимая для линейного объекта составляет 80 699,07 м², общая протяженность автомобильной дороги – 3,1 км.

В соответствии с приказом Федеральной службы государственной регистрации, кадастра и картографии от 10.11.2020 № П/0412, а также правилами землепользования и застройки Брянской области, для земельных участков, расположенных в Трубчевском муниципальном районе, проектом устанавливается запрашиваемый вид разрешенного использования: автомобильный транспорт (7.2).

Способ образования земельных участков: образование из неразграниченных земель, раздел земельных участков, раздел земельного участка с сохранением исходного.

Категория земель - земли с/х назначения, земли промышленности, энергетики, транспорта, связи, радиовещания, телевидения, информатики, земли для обеспечения космической деятельности, земли обороны, безопасности и земли иного специального назначения.

Категория земель, устанавливаемая по завершению работ - земли промышленности, энергетики, транспорта, связи, радиовещания, телевидения, информатики, земли для обеспечения космической деятельности, земли обороны, безопасности и земли иного специального назначения.

					01-08/2022-ПМТ1	Лист
						9
Изм.	Лист	№ докум.	Подп.			

Чертеж межевания территории составлен на кадастровой основе, представляющей собой кадастровый план испрашиваемой территории с указанными на ней сведениями о границах и кадастровых номерах земельных участков, попадающих в полосу отвода для размещения линейных объектов. При составлении схемы использованы сведения о ситуации местности из материалов топографо-геодезических изысканий. Топологическая и кадастровая основы явились обосновывающим базисом для формирования проектных границ земельных участков и планирования дальнейших мероприятий и юридических действий по образованию земельных участков и предоставлению испрашиваемых образуемых участков.

Проектные решения по межеванию в границах проектируемой территории представлены на чертеже межевания территории.

На чертеже межевания территории отображаются:

- границы планируемых элементов планировочной и существующей структуры;
- красные линии, утвержденные в составе проекта планировки территории;
- границы образуемых земельных участков, условные номера образуемых земельных участков, в том числе в отношении которых предполагаются их резервирование и (или) изъятие для государственных или муниципальных нужд;
- линии отступа от красных линий.

Границы земельных участков установлены с учетом действующих технических регламентов и нормативов градостроительного проектирования.

Охранные зоны от инженерных сетей устанавливаются в соответствии с действующими законодательными актами.

Работы выполнены в соответствии и на основании:

- Статья 43 Градостроительного кодекса РФ;

					01-08/2022-ПМТ1	Лист
						10
Изм.	Лист	№ докум.	Подп.			

- СП 42.13330.2016 Градостроительство (в ред. от 15.08.2018 №520/пр)
- Правила землепользования и застройки муниципального образования «город Трубчевск» Трубчевского муниципального района Брянской области.

Проект разработан с учетом постановления правительства РФ от 30 июля 2009 г. №621 «Об утверждении формы карты (плана) объекта землеустройства и требований к ее составлению», Постановлением Правительства РФ от 20 августа 2009 г. № 688 «Об утверждении правил установления на местности границ объектов землеустройства», Постановлением Правительства РФ от 12 мая 2017 г. №564 «Об утверждении Положения о составе и содержании документации по планировке территории, предусматривающей размещение одного или нескольких линейных объектов».

					01-08/2022-ПМТ1	Лист
Изм.	Лист	№ докум.	Подп.			11

Перечень образуемых земельных участков

№п/п	Кадастровый квартал/номер участка	Площадь участка образованно го, м2	Землепользова тель	Вид разрешенного использовани я исходного земельного участка или части земельного участка	Вид разрешенно го использован ия образуемого участка или части земельного участка	Адрес	Категория	Способ образования
з/у1	32:26:0010102:439	2290	ООО «Брянская мясная компания», собственность	С/х производство	Автомобиль ный транспорт	Брянская область, Трубчевский район, Юоровское сельское поселение	Земли с/х назначения	Раздел земельного участка
з/у2	32:26:0010102 кадастровый квартал	196	Неразграничен ные государственн ые земли	С/х производство	Автомобиль ный транспорт	Брянская область, Трубчевский район, Юоровское сельское поселение	Земли промышленности, энергетики, транспорта, связи, радиовещания, телевидения, информатики, земли для обеспечения космической деятельности, земли обороны, безопасности и земли иного специального назначения.	Образование из неразграниченны х государственных земель
з/у3	32:26:0280102 кадастровый квартал	50886	Неразграничен ные государственн ые земли	Автомобильн ый транспорт	Автомобиль ный транспорт	Брянская область, Трубчевский район, Юоровское сельское поселение	Земли промышленности, энергетики, транспорта, связи, радиовещания, телевидения, информатики, земли для обеспечения космической деятельности, земли обороны, безопасности и земли иного специального назначения.	Раздел земельного участка с сохранением исходного
з/у4	32:26:0010101:32	522	Ольхова Ирина Владимировна, собственность	С/х производство	Автомобиль ный транспорт	Брянская область, Трубчевский	Земли с/х назначения	Раздел земельного участка

з/у5	32:26:0010101 кадастровый квартал	3946	Неразграничен ные государственн ые земли	С/х производство	Автомобиль ный транспорт	Брянская область, Трубчевский район, Юоровское сельское поселение	Земли промышленности, энергетики, транспорта, связи, радиовещания, телевидения, информатики, земли для обеспечения космической деятельности, земли обороны, безопасности и земли иного специального назначения.	Образование из неразграниченны х государственных земель
з/у6	32:26:0010101:32	378	Ольхова Ирина Владимировна, собственность	С/х производство	Автомобиль ный транспорт	Брянская область, Трубчевский район, Юоровское сельское поселение	Земли с/х назначения	Раздел земельного участка
з/у7	32:26:00000000:405	5205	ООО «Брянская мясная компания», собственность (ипотека)	С/х производство	Автомобиль ный транспорт	Брянская область, Трубчевский район, Юоровское сельское поселение	Земли с/х назначения	Раздел земельного участка
з/у8	32:26:0010101 кадастровый квартал	4732	Неразграничен ные государственн ые земли	С/х производство	Автомобиль ный транспорт	Брянская область, Трубчевский район, Юоровское сельское поселение	Земли промышленности, энергетики, транспорта, связи, радиовещания, телевидения, информатики, земли для обеспечения космической деятельности, земли обороны, безопасности и земли иного специального назначения.	Образование из неразграниченны х государственных земель
з/у9	32:26:00000000:405	4825	ООО «Брянская мясная компания», собственность (ипотека)	С/х производство	Автомобиль ный транспорт	Брянская область, Трубчевский район, Юоровское сельское поселение	Земли с/х назначения	Раздел земельного участка

3/у10	32:26:0010101 кадастровый квартал	1204	Неразграничен ные государствен ные земли	С/х производство	Автомобиль ный транспорт	Брянская область, Трубчевский район, Юоровское сельское поселение	Земли промышленности, энергетики, транспорта, связи, радиовещания, телевидения, информатики, земли для обеспечения космической деятельности, земли обороны, безопасности и земли иного специального назначения.	Образование из неразграниченны х государственных земель
3/у11	32:26:0000000:405	4	ООО «Брянская мясная компания», собственность (ипотека)	С/х производство	Автомобиль ный транспорт	Брянская область, Трубчевский район, Юоровское сельское поселение	Земли с/х назначения	Раздел земельного участка
3/у12	32:26:0000000:405	19	ООО «Брянская мясная компания», собственность (ипотека)	С/х производство	Автомобиль ный транспорт	Брянская область, Трубчевский район, Юоровское сельское поселение	Земли с/х назначения	Раздел земельного участка
3/у13	32:26:0010102 кадастровый квартал	2441	Неразграничен ные государствен ные земли	С/х производство	Автомобиль ный транспорт	Брянская область, Трубчевский район, Юоровское сельское поселение	Земли промышленности, энергетики, транспорта, связи, радиовещания, телевидения, информатики, земли для обеспечения космической деятельности, земли обороны, безопасности и земли иного специального назначения.	Образование из неразграниченны х государственных земель
3/у14	32:26:0010102 кадастровый квартал	487	Неразграничен ные государствен ные земли	С/х производство	Автомобиль ный транспорт	Брянская область, Трубчевский район, Юоровское сельское поселение	Земли промышленности, энергетики, транспорта, связи, радиовещания, телевидения, информатики, земли для обеспечения космической деятельности, земли обороны, безопасности и земли иного специального назначения.	Образование из неразграниченны х государственных земель

3/у15	32:26:0010102 кадастровый квартал	194	Неразграничен ные государственн ые земли	С/х производство	Автомобиль ный транспорт	Брянская область, Трубчевский район, Юоровское поселение	Земли промышленности, энергетики, транспорта, связи, радиовещания, телевидения, информатики, земли для обеспечения космической деятельности, земли обороны, безопасности и земли иного специального назначения.	Образование из неразграниченны х государственных земель
3/у16	32:26:0010102 кадастровый квартал	1494	Неразграничен ные государственн ые земли	С/х производство	Автомобиль ный транспорт	Брянская область, Трубчевский район, Юоровское поселение	Земли промышленности, энергетики, транспорта, связи, радиовещания, телевидения, информатики, земли для обеспечения космической деятельности, земли обороны, безопасности и земли иного специального назначения.	Образование из неразграниченны х государственных земель
3/у17	32:26:0010102 кадастровый квартал	83	Неразграничен ные государственн ые земли	С/х производство	Автомобиль ный транспорт	Брянская область, Трубчевский район, Юоровское поселение	Земли промышленности, энергетики, транспорта, связи, радиовещания, телевидения, информатики, земли для обеспечения космической деятельности, земли обороны, безопасности и земли иного специального назначения.	Образование из неразграниченны х государственных земель
3/у18	32:26:0010102 кадастровый квартал	1424	Неразграничен ные государственн ые земли	С/х производство	Автомобиль ный транспорт	Брянская область, Трубчевский район, Юоровское поселение	Земли промышленности, энергетики, транспорта, связи, радиовещания, телевидения, информатики, земли для обеспечения космической деятельности, земли обороны, безопасности и земли иного специального назначения.	Образование из неразграниченны х государственных земель
3/у19	32:26:0010102:306	80	ООО «Брянская мясная компания», собственность (ипотека)	С/х производство	Автомобиль ный транспорт	Брянская область, Трубчевский район, Юоровское поселение	Земли с/х назначения	Раздел земельного участка
01-08/2022-ПМТ1								
Изм.	Лист	№ докум.	Подп.					Лист
								15

з/у20	32:26:0010102:438	113	ООО «Мираторг- Курск», собственность (ипотека)	С/х производство	Автомобиль ный транспорт	Брянская область, Трубчевский район, Юровское сельское поселение	Земли с/х назначения	Раздел земельного участка
з/у21	32:26:0010102:438	176	ООО «Мираторг- Курск», собственность (ипотека)	С/х производство	Автомобиль ный транспорт	Брянская область, Трубчевский район, Юровское сельское поселение	Земли с/х назначения	Раздел земельного участка
	Итого	80699						

Изм.	Лист	№ докум.	Подп.	
------	------	----------	-------	--

01-08/2022-ПМТ1

Лист

16

Перечень координат характерных точек образуемых земельных участков

Участок	X	Y	Площадь, м2
32:26:0010102:439/з.у.1			2290,1735
65*	442997.4962	1347822.9585	
149	442998.7485	1347826.9972	
148	443022.6139	1347824.5764	
63*	443025.1687	1347827.2154	
1*	443045.4889	1347782.3672	
3	443043.5438	1347776.4582	
2	443040.3403	1347753.3869	
1	443038.7980	1347732.3049	
69*	443016.7613	1347733.3035	
68*	443016.8800	1347744.3400	
67*	443017.8795	1347785.9126	
152	443019.3522	1347793.2356	
151	443015.4388	1347801.3999	
66*	443011.6379	1347803.2470	
64*	442997.5300	1347822.9500	
65*	442997.4962	1347822.9585	
32:26:0010102/з.у.2			195,7483
1*	43045.4889	1347782.3672	
4	43046.8109	1347786.3832	
2*	43050.6161	1347788.9018	
62*	43025.7990	1347827.8665	
63*	43025.1687	1347827.2154	
1*	43045.4889	1347782.3672	
32:26:0280102/з.у.3			
107	443966.8902	1349061.3311	50885,7163
54*	443940.9018	1349028.4690	
54.1*	443898.8600	1348972.8800	
54.2*	443828.7700	1348876.9100	
54.3*	443809.6800	1348834.9300	
54.4*	443801.3400	1348821.8000	
54.5*	443791.9900	1348810.2600	
54.6*	443778.3500	1348803.4400	
54.7*	443760.0600	1348793.6300	
55*	443757.3468	1348791.4533	
113	443734.2084	1348760.6991	
114	443673.0367	1348681.6897	
115	443635.8191	1348634.8294	
116	443625.6640	1348623.4876	
117	443622.0700	1348621.6315	
118	443617.4203	1348615.7224	
119	443615.4625	1348610.6505	
120	443561.3576	1348540.6738	

					01-08/2022-ПМТ1	Лист
						17
Изм.	Лист	№ докум.	Подп.			

121	443549.1286	1348524.6654	
122	443543.5940	1348517.3946	
56*	443538.7778	1348516.2094	
57*	443526.6307	1348500.4219	
126	443526.7274	1348500.1069	
127	443524.4118	1348493.1551	
128	443499.5496	1348461.9255	
129	443475.3413	1348429.8838	
130	443438.5156	1348382.6184	
131	443376.6483	1348303.9955	
132	443341.0805	1348256.1095	
58*	443333.7809	1348249.1129	
58.1*	443203.5900	1348078.9500	
59.1*	443108.7800	1347955.7700	
59.2*	443090.8300	1347933.3500	
59.3*	443080.7800	1347918.0100	
61*	443045.5100	1347871.6476	
145	443037.2924	1347855.1427	
146	443031.3252	1347840.5709	
62*	443027.4101	1347829.5306	
63*	443025.7990	1347827.8665	
2*	443050.6161	1347788.9018	
5	443052.8679	1347790.3923	
6	443059.4743	1347789.5705	
7	443062.7952	1347802.7054	
8	443056.3054	1347805.1922	
9	443052.3552	1347811.3088	
3*	443054.4238	1347818.2883	
6*	443042.7400	1347836.6300	
8*	443096.1400	1347906.8200	
9*	443105.9500	1347921.8300	
10*	443123.7300	1347944.0400	
12*	443218.6700	1348067.4100	
14.1*	443338.1300	1348223.5400	
16*	443439.2568	1348355.7158	
18*	443630.8100	1348604.6800	
20*	443665.2700	1348661.1400	
21*	443705.2800	1348711.9700	
22*	443750.4900	1348761.6100	
24*	443769.8000	1348777.3000	
26*	443784.6392	1348785.2390	
42	443790.5851	1348792.9587	
43	443815.6766	1348824.2033	
27*	443842.0390	1348860.2356	
28*	443845.6600	1348868.1600	
29*	443914.1000	1348961.5300	

30.1*	444126.2200	1349241.9900	
31*	444393.9545	1349587.2190	
32*	444398.6490	1349593.4832	
34*	444593.2900	1349858.7200	
38*	444698.4200	1350001.9100	
40*	444718.2600	1350034.9000	
43*	444742.3500	1350079.8000	
44*	444760.9700	1350131.3500	
74	444806.6589	1350249.7865	
45*	444788.8626	1350256.4401	
46*	444743.1800	1350138.0200	
47*	444725.2800	1350088.1600	
48*	444701.9100	1350044.5900	
49*	444682.8200	1350012.7600	
49.1*	444577.9700	1349869.9600	
50*	444548.3755	1349829.6306	
85	444545.9966	1349826.2390	
51*	444545.0034	1349825.0353	
51.1*	444405.9817	1349635.5858	
91	444403.6937	1349632.2562	
92	444371.2898	1349581.4948	
93	444361.1486	1349564.3502	
94	444352.6512	1349559.2197	
52*	444349.3423	1349560.6958	
53*	444336.8602	1349544.5996	
97	444338.3511	1349542.2734	
98	444334.7201	1349534.3495	
99	444311.8845	1349501.8045	
100	444276.0614	1349454.2468	
101	444238.2487	1349407.5701	
102	444201.8128	1349359.8834	
103	444146.9607	1349291.7255	
104	444102.3145	1349234.4626	
105	444066.6029	1349186.3024	
106	444029.3174	1349139.2075	
107	443966.8902	1349061.3311	
32:26:0010101:32/з.у.4			522,3936
4*	443054.4668	1347818.4333	
5*	443043.8500	1347835.1500	
7*	443093.1033	1347899.4229	
11	443079.5381	1347878.8958	
10	443060.9080	1347840.1650	
4*	443054.4668	1347818.4333	

Изм.	Лист	№ докум.	Подп.	

01-08/2022-ПМТ1

Лист

19

32:26:0010101/з.у.5			3945,5006
15*	443426.6800	1348332.6800	
17*	443632.0200	1348602.1500	
19*	443666.2500	1348656.4300	
23*	443770.2300	1348772.9000	
25*	443777.4688	1348775.9297	
26*	443784.6392	1348785.2390	
24*	443769.8000	1348777.3000	
22*	443750.4900	1348761.6100	
21*	443705.2800	1348711.9700	
20*	443665.2700	1348661.1400	
18*	443630.8108	1348604.6810	
16*	443439.2600	1348355.7200	
14.1*	443338.1300	1348223.5400	
12*	443218.6700	1348067.4100	
10*	443123.7300	1347944.0400	
9*	443105.9500	1347921.8300	
8*	443096.1400	1347906.8200	
6*	443042.7400	1347836.6300	
3*	443054.4238	1347818.2883	
4*	443054.4668	1347818.4333	
5*	443043.8500	1347835.1500	
7*	443093.1033	1347899.4229	
12	443106.2808	1347919.3634	
13	443124.3140	1347942.8302	
14	443160.9806	1347990.2643	
15	443176.7371	1348008.5848	
11*	443176.9613	1348008.8531	
14*	443296.3200	1348164.6100	
15*	443426.6800	1348332.6800	
32:26:0010101:32/з.у.6			378,2277
11*	443176.9613	1348008.8531	
16	443199.7586	1348036.1486	
17	443236.7126	1348083.4673	
18	443298.1126	1348162.3246	
13*	443298.9886	1348163.3737	
14*	443296.3200	1348164.6100	
11*	443176.9613	1348008.8531	
32:26:0000000:405/з.у.7			5205,1919
14*	443296.3200	1348164.6100	
15*	443426.6800	1348332.6800	
17*	443632.0200	1348602.1500	
19*	443666.2500	1348656.4300	
23*	443770.2300	1348772.9000	
25*	443777.4688	1348775.9297	

					01-08/2022-ПМТ1	Лист
Изм.	Лист	№ докум.	Подп.			20

41	443741.8074	1348729.6305	
40	443719.2742	1348700.7441	
39	443679.9225	1348650.9870	
38	443644.9110	1348602.1047	
37	443642.6236	1348599.1188	
36	443631.7050	1348586.8586	
35	443581.1996	1348524.7482	
34	443562.3566	1348503.0804	
33	443562.1703	1348497.1553	
32	443567.8853	1348490.7520	
31	443559.7848	1348479.9838	
30	443553.3218	1348482.0374	
29	443545.3499	1348479.2904	
28	443507.4781	1348430.4474	
27	443446.1313	1348351.4148	
26	443385.1263	1348272.8998	
25	443372.1539	1348256.9750	
24	443354.4331	1348231.4816	
23	443353.0416	1348226.3160	
22	443348.6158	1348220.6056	
21	443343.8873	1348218.3805	
20	443322.2777	1348194.2770	
19	443310.9928	1348177.7496	
13*	443298.9886	1348163.3737	
14*	443296.3200	1348164.6100	
32:26:0010101/з.у.8			4732,1794
44	443852.3211	1348874.2893	
27*	443842.0390	1348860.2356	
28*	443845.6600	1348868.1600	
29*	443914.1000	1348961.5300	
30.1*	444126.2200	1349241.9900	
31*	444393.9545	1349587.2190	
30*	443983.3088	1349039.2662	
47	443925.9344	1348966.2266	
46	443888.5932	1348919.3051	
45	443869.1345	1348894.7938	
44	443852.3211	1348874.2893	
32:26:0000000:405/з.у.9			4825,1545
33*	444534.0828	1349774.2018	
63	444530.5939	1349769.0162	
62	444528.8677	1349763.4210	
61	444523.9465	1349756.5597	
60	444518.8849	1349752.7144	
59	444483.5629	1349704.3073	

58	444435.3846	1349641.1708	
57	444366.1883	1349536.7258	
56	444344.5376	1349502.9626	
55	444308.2239	1349454.5607	
54	444296.0256	1349438.5760	
53	444259.4099	1349390.9318	
52	444233.9939	1349360.0418	
51	444185.0362	1349296.7967	
50	444135.7634	1349233.9437	
49	444049.9257	1349123.3126	
48	443987.7146	1349044.8749	
30*	443983.3088	1349039.2662	
33*	444534.0828	1349774.2018	
32:26:0010101/з.у.10			1203,951
32*	444398.6490	1349593.4832	
34*	444593.2900	1349858.7200	
38*	444698.4200	1350001.9100	
40*	444718.2600	1350034.9000	
43*	444742.3500	1350079.8000	
44*	444760.9700	1350131.3500	
44.1*	444806.6589	1350249.7865	
74	444806.8847	1350249.7021	
73	444786.8389	1350193.0019	
72	444779.2973	1350174.2322	
71	444756.8478	1350119.0424	
70	444750.7697	1350099.7844	
42*	444740.1363	1350071.6479	
41*	444725.2359	1350042.2386	
68	444719.3251	1350031.9440	
67	444682.0957	1349971.8866	
36*	444680.8986	1349970.1083	
35*	444669.8174	1349955.3218	
65	444621.1195	1349894.8845	
64	444561.5051	1349814.9596	
33*	444534.0828	1349774.2018	
32*	444398.6490	1349593.4832	
32:26:0000000:405/з.у.11			3,5423
35	444669.8174	1349955.3218	
66	444676.6696	1349963.8259	
36	444680.8986	1349970.1083	
35	444669.8174	1349955.3218	
32:26:0000000:405/з.у.12			19,1526
41*	444725.2359	1350042.2386	

69	444736.3128	1350061.5305	
42*	444740.1363	1350071.6479	
41*	444725.2359	1350042.2386	
32:26:0010102/з.у.13			2440,8595
45*	444788.8626	1350256.4401	
75	444783.4268	1350258.4724	
76	444769.0153	1350221.1417	
77	444739.9390	1350146.7637	
78	444723.6772	1350106.6304	
79	444709.7070	1350075.3294	
80	444696.3957	1350043.3346	
81	444684.2129	1350021.4196	
82	444672.0570	1350006.5665	
83	444655.7617	1349993.7366	
84	444626.1626	1349940.5291	
50*	444548.3755	1349829.6306	
49.1*	444577.9700	1349869.9600	
49*	444682.8200	1350012.7600	
48*	444701.9100	1350044.5900	
47*	444725.2800	1350088.1600	
46*	444743.1800	1350138.0200	
45*	444788.8626	1350256.4401	
32:26:0010102/з.у.14			487,4618
51*	444545.0034	1349825.0353	
51.1*	444405.9817	1349635.5858	
90	444426.4691	1349665.4005	
89	444497.2953	1349765.3606	
88	444498.5670	1349772.2215	
87	444505.5404	1349781.8744	
86	444510.2105	1349782.8666	
51*	444545.0034	1349825.0353	
32:26:0010102/з.у.15			193,7077
53*	444336.8602	1349544.5996	
52*	444349.3423	1349560.6958	
95	444338.2538	1349565.6422	
96	444330.5204	1349554.4920	
53*	444336.8602	1349544.5996	
32:26:0010102/з.у.16			1494,4795
54.2*	443828.7700	1348876.9100	
54.3*	443809.6800	1348834.9300	
54.4*	443801.3400	1348821.8000	
54.5*	443791.9900	1348810.2600	

Изм.	Лист	№ докум.	Подп.	

01-08/2022-ПМТ1

Лист

23

54.6*	443778.3500	1348803.4400	
54.7*	443760.0600	1348793.6300	
55*	443757.3468	1348791.4533	
112	443782.2543	1348824.5589	
111	443807.3940	1348855.9271	
110	443843.6212	1348903.8041	
109	443893.7893	1348966.0462	
108	443927.7127	1349011.7914	
54*	443940.9018	1349028.4690	
54.1*	443898.8600	1348972.8800	
54.2*	443828.7700	1348876.9100	
32:26:0010102/з.у.17			82,6711
56*	443538.7778	1348516.2094	
123	443536.9754	1348515.7659	
124	443532.9227	1348516.9842	
125	443524.8097	1348506.3543	
126	443526.6307	1348500.4219	
56*	443538.7778	1348516.2094	
32:26:0010102/з.у.18			1423,6789
58*	443333.7809	1348249.1129	
133	443329.5542	1348245.0617	
134	443323.9543	1348237.8052	
135	443315.2782	1348225.3564	
136	443286.8583	1348189.3542	
137	443216.2675	1348099.6435	
138	443153.8741	1348021.5025	
59*	443114.6222	1347972.2369	
60*	443062.7583	1347902.6028	
143	443056.4646	1347892.2294	
144	443049.3932	1347879.4469	
61*	443045.5100	1347871.6476	
59.3*	443080.7800	1347918.0100	
59.2*	443090.8300	1347933.3500	
59.1*	443108.7800	1347955.7700	
58.1*	443203.5900	1348078.9500	
58*	443333.7809	1348249.1129	
32:26:0010102:306/з.у.19			80,2499
60*	443062.7583	1347902.6028	
142	443067.2417	1347909.9926	
141	443075.9171	1347922.8084	
140	443085.1643	1347935.1641	
139	443104.0170	1347958.9262	
59*	443114.6222	1347972.2369	

					01-08/2022-ПМТ1	Лист
Изм.	Лист	№ докум.	Подп.			24

60*	443062.7583	1347902.6028	
32:26:0010102:438/з.у.20			113,2693
64*	442997.5300	1347822.9500	
65*	443011.6379	1347803.2470	
150	442994.0362	1347811.8008	
66*	442997.4962	1347822.9585	
64*	442997.5300	1347822.9500	
32:26:0010102:438/з.у.21			175,7611
69*	443016.7613	1347733.3035	
155	443012.3309	1347733.5042	
154	443012.5214	1347756.1236	
153	443015.0841	1347772.0119	
67*	443017.8795	1347785.9126	
68*	443016.8800	1347744.3400	
69*	443016.7613	1347733.3035	
	Общая площадь, м2		80699,07

Перечень координат характерных точек границ территории межевания

№	X	Y
1	443038.7980	1347732.3049
2	443040.3403	1347753.3869
3	443043.5438	1347776.4582
4	443046.8109	1347786.3832
5	443052.8679	1347790.3923
6	443059.4743	1347789.5705
7	443062.7952	1347802.7054
8	443056.3054	1347805.1922
9	443052.3552	1347811.3088
10	443060.9080	1347840.1650
11	443079.5381	1347878.8958
12	443106.2808	1347919.3634
13	443124.3140	1347942.8302
14	443160.9806	1347990.2643
15	443176.7371	1348008.5848
16	443199.7586	1348036.1486
17	443236.7126	1348083.4673
18	443298.1126	1348162.3246
19	443310.9928	1348177.7496
20	443322.2777	1348194.2770
21	443343.8873	1348218.3805
22	443348.6158	1348220.6056
23	443353.0416	1348226.3160
24	443354.4331	1348231.4816
25	443372.1539	1348256.9750
26	443385.1263	1348272.8998
27	443446.1313	1348351.4148
28	443507.4781	1348430.4474
29	443545.3499	1348479.2904
30	443553.3218	1348482.0374
31	443559.7848	1348479.9838
32	443567.8853	1348490.7520
33	443562.1703	1348497.1553
34	443562.3566	1348503.0804
35	443581.1996	1348524.7482
36	443631.7050	1348586.8586
37	443642.6236	1348599.1188
38	443644.9110	1348602.1047
39	443679.9225	1348650.9870
40	443719.2742	1348700.7441
41	443741.8074	1348729.6305
42	443790.5851	1348792.9587
43	443815.6766	1348824.2033

44	443852.3211	1348874.2893
45	443869.1345	1348894.7938
46	443888.5932	1348919.3051
47	443925.9344	1348966.2266
48	443987.7146	1349044.8749
49	444049.9257	1349123.3126
50	444135.7634	1349233.9437
51	444185.0362	1349296.7967
52	444233.9939	1349360.0418
53	444259.4099	1349390.9318
54	444296.0256	1349438.5760
55	444308.2239	1349454.5607
56	444344.5376	1349502.9626
57	444366.1883	1349536.7258
58	444435.3846	1349641.1708
59	444483.5629	1349704.3073
60	444518.8849	1349752.7144
61	444523.9465	1349756.5597
62	444528.8677	1349763.4210
63	444530.5939	1349769.0162
64	444561.5051	1349814.9596
65	444621.1195	1349894.8845
66	444676.6696	1349963.8259
67	444682.0957	1349971.8866
68	444719.3251	1350031.9440
69	444736.3128	1350061.5305
70	444750.7697	1350099.7844
71	444756.8478	1350119.0424
72	444779.2973	1350174.2322
73	444786.8389	1350193.0019
74	444806.8847	1350249.7021
75	444783.4268	1350258.4724
76	444769.0153	1350221.1417
77	444739.9390	1350146.7637
78	444723.6772	1350106.6304
79	444709.7070	1350075.3294
80	444696.3957	1350043.3346
81	444684.2129	1350021.4196
82	444672.0570	1350006.5665
83	444655.7617	1349993.7366
84	444626.1626	1349940.5291
85	444545.9966	1349826.2390
86	444510.2105	1349782.8666
87	444505.5404	1349781.8744

88	444498.5670	1349772.2215
89	444497.2953	1349765.3606
90	444426.4691	1349665.4005
91	444403.6937	1349632.2562
92	444371.2898	1349581.4948
93	444361.1486	1349564.3502
94	444352.6512	1349559.2197
95	444338.2538	1349565.6422
96	444330.5204	1349554.4920
97	444338.3511	1349542.2734
98	444334.7201	1349534.3495
99	444311.8845	1349501.8045
100	444276.0614	1349454.2468
101	444238.2487	1349407.5701
102	444201.8128	1349359.8834
103	444146.9607	1349291.7255
104	444102.3145	1349234.4626
105	444066.6029	1349186.3024
106	444029.3174	1349139.2075
107	443966.8902	1349061.3311
108	443927.7127	1349011.7914
109	443893.7893	1348966.0462
110	443843.6212	1348903.8041
111	443807.3940	1348855.9271
112	443782.2543	1348824.5589
113	443734.2084	1348760.6991
114	443673.0367	1348681.6897
115	443635.8191	1348634.8294
116	443625.6640	1348623.4876
117	443622.0700	1348621.6315
118	443617.4203	1348615.7224
119	443615.4625	1348610.6505
120	443561.3576	1348540.6738
121	443549.1286	1348524.6654
122	443543.5940	1348517.3946
123	443536.9754	1348515.7659
124	443532.9227	1348516.9842
125	443524.8097	1348506.3543
126	443526.7274	1348500.1069
127	443524.4118	1348493.1551
128	443499.5496	1348461.9255
129	443475.3413	1348429.8838
130	443438.5156	1348382.6184
131	443376.6483	1348303.9955

132	443341.0805	1348256.1095
133	443329.5542	1348245.0617
134	443323.9543	1348237.8052
135	443315.2782	1348225.3564
136	443286.8583	1348189.3542
137	443216.2675	1348099.6435
138	443153.8741	1348021.5025
139	443104.0170	1347958.9262
140	443085.1643	1347935.1641
141	443075.9171	1347922.8084
142	443067.2417	1347909.9926
143	443056.4646	1347892.2294
144	443049.3932	1347879.4469
145	443037.2924	1347855.1427
146	443031.3252	1347840.5709
147	443027.4101	1347829.5306
148	443022.6139	1347824.5764
149	442998.7485	1347826.9972
150	442994.0362	1347811.8008
151	443015.4388	1347801.3999
152	443019.3522	1347793.2356
153	443015.0841	1347772.0119
154	443012.5214	1347756.1236
155	443012.3309	1347733.5042
1	443038.7980	1347732.3049
Общая площадь S=80699,07 м2		